

## RYNEK MIĘSA DROBIOWEGO



Nr 20/2010  
27 maja 2010 r.

NOTOWANIA Z OKRESU:17-23.05.2010r.

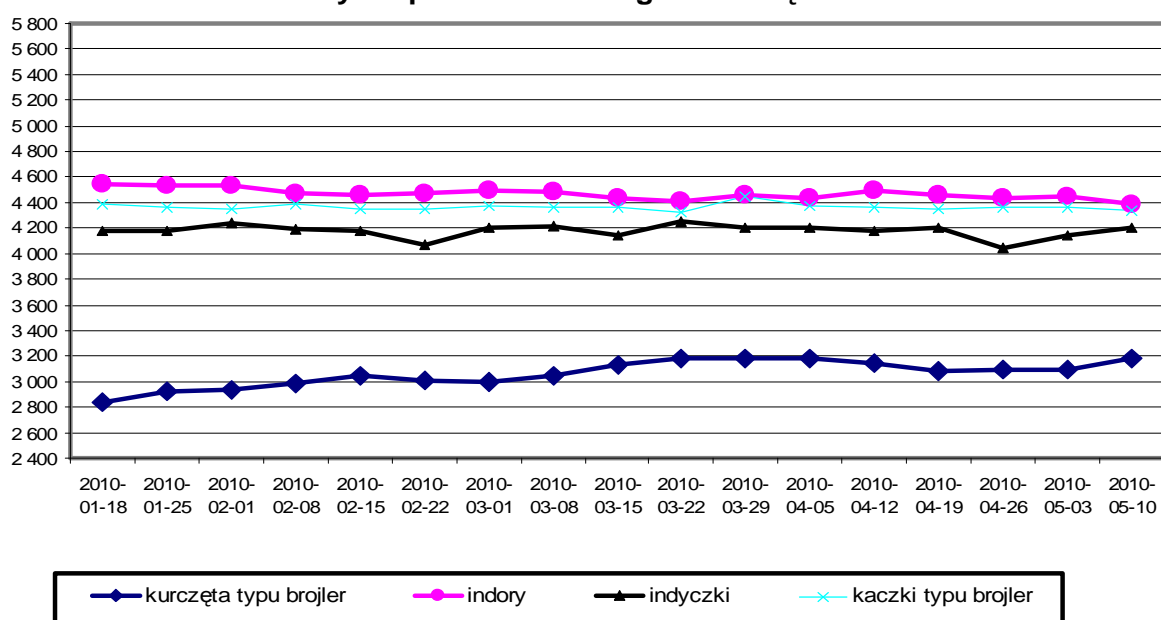
Badanie cen skupu i sprzedaży prowadzone jest na reprezentatywnej próbie, natomiast cen giełdowych na wybranych giełdach towarowych. Średnie ceny netto liczone są jako średnia ważona.

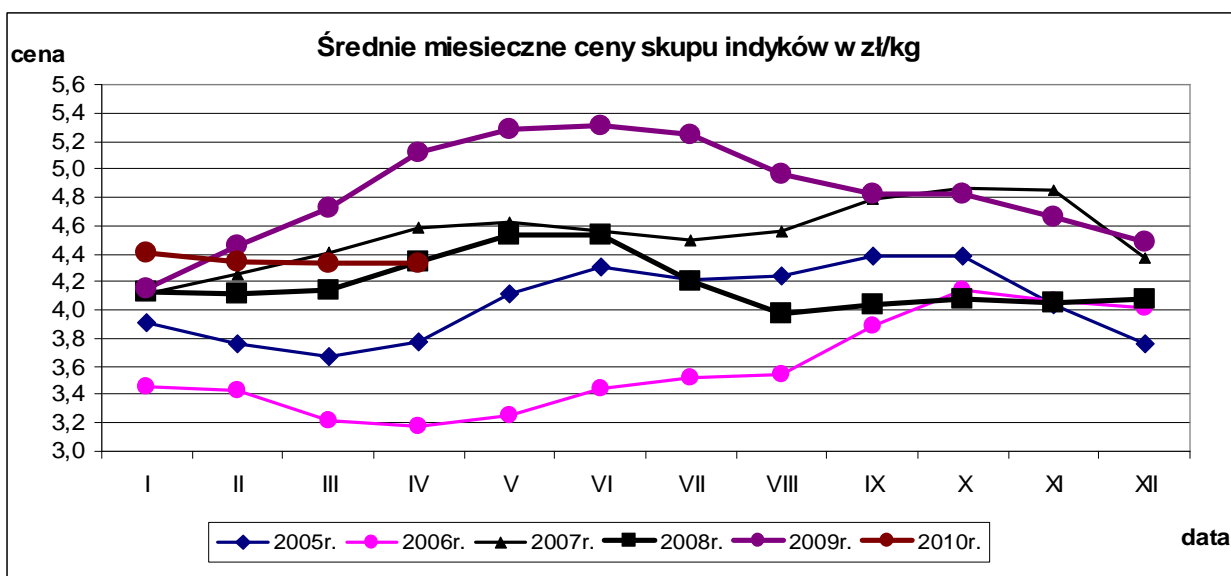
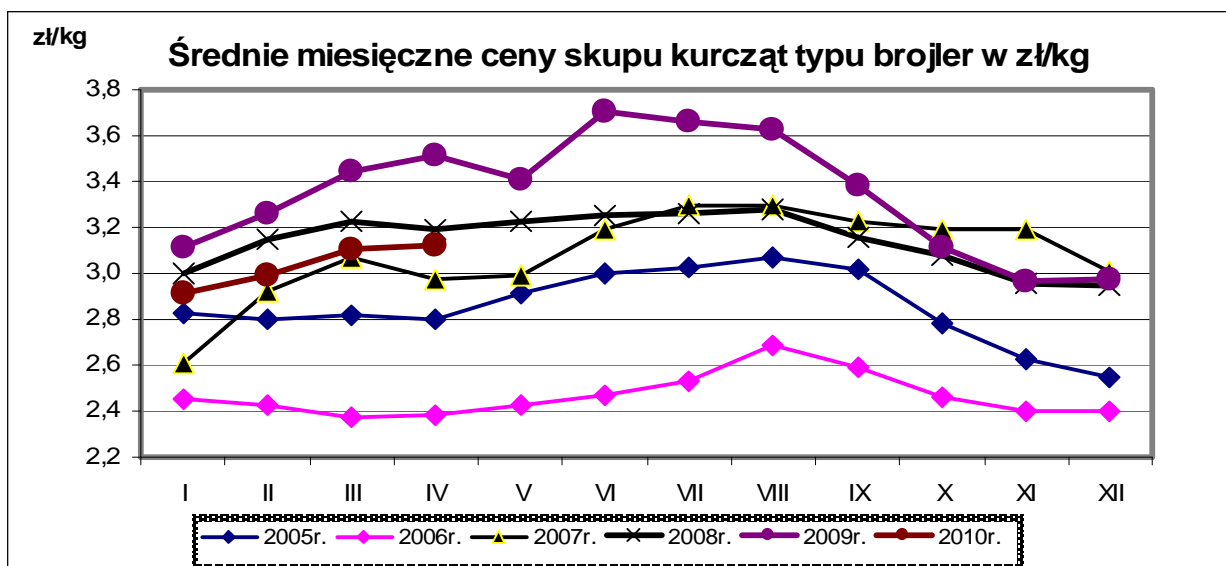
### Średnie ceny skupu w zakładach drobiarskich

Z uwagi na zbyt małą ilość podmiotów przesyłających dane nie prezentujemy cen towarów we wszystkich regionach (nie identyfikowalność danych rynkowych).

TOWAR	POLSKA		MAKROREGIONY*							
	cena w zł/tonę	Zmiana ceny [%]	PÓŁNOCNY		CENTRALNY		POŁUD-WSCHOD		ZACHODNI	
			cena w zł/tonę	Zmiana ceny [%]	cena w zł/tonę	Zmiana ceny [%]	cena w zł/tonę	Zmiana ceny [%]	cena w zł/tonę	Zmiana ceny [%]
kurczęta typu brojler	3 222,7	1,5	3 144,3	0,4	3 219,3	1,1	3 269,8	1,4	3 250,4	2,6
indyory	4 408,0	0,5	4 388,5	1,0					4 456,6	-0,3
indyczki	4 185,2	-0,5	4 163,6	0,0	4 296,0	-0,1	4 300,0	0,3	4 100,0	-2,2
kaczki typu brojler										
gęsi typu brojler										
gęsi tuczone										
kury nieśne ze stad reprodukcyjnych										
kury nieśne ze stad towarowych	912,8	7,4								
kury mięsne ze stad reprodukcyjnych,	2 086,6	-0,9								
kury mięsne ze stad towarowych.										

cena Ceny skupu drobiu rzeźnego w zł/tonę





Porównanie aktualnych cen skupu i sprzedaży drobiu (17-23.05.10r) z cenami w analogicznym okresie roku 2009 i ubiegłym tygodniem.

Towar	CENA [zł/kg]				OBROTY		
	23.05.2010	16.05.2010	24.05.2009	Zmiana tygodniowa	Zmiana roczna	Zmiana tygodniowa	Zmiana roczna
Średnie ceny skupu drobiu rzeźnego							
Kurczęta typu brojler	3,22	3,18	3,40	1,5%	-5,2%	↔	↑
Indory	4,41	4,39	5,47	0,5%	-19,4%	↔	↑
Indyczki	4,19	4,21	5,07	-0,5%	-17,5%	↓	↑
Kaczki typu brojler	4,53	4,34	4,64	4,3%	-2,4%	↓	↑
Tuszki kurcząt patroszonych 65%	5,23	5,17	5,72	1,2%	-8,5%	↔	↑
Ćwiartki z kurczaka	4,27	4,35	5,63	-1,9%	-24,2%	↔	↑
Filety z piersi kurczaka	12,89	12,87	13,39	0,2%	-3,7%	↑	↑
Filety z piersi indyka	12,65	12,54	14,92	0,9%	-15,2%	↑	↑
Skrzydła z indyka	4,69	4,67	6,32	0,4%	-25,8%	↔	↑
Udźce z indyka	7,83	8,03	10,05	-2,5%	-22,1%	↑	↑
Podudzia z indyka	4,44	4,35	6,24	2,1%	-28,8%	↓	↑

## Średnie miesięczne ceny skupu kurcząt i indyków ( typ brojler, w zł/kg)

Miesiące/ Regiony	KURCZĘTA				
	POLSKA	Północny	Centralny	Poł-wsch	Zachodni
I 2010	2,91	2,96	2,91	2,91	2,91
II 2010	2,99	3,03	3,00	3,03	2,95
III 2010	3,11	3,12	3,11	3,12	3,08
IV 2010	3,13	3,14	3,13	3,11	3,12
	INDYKI				
	POLSKA	Północny	Centralny	Poł-wsch	Zachodni
I 2010	4,41	4,35	4,34	4,35	4,55
II 2010	4,34	4,29	4,32	4,30	4,44
III 2010	4,33	4,32	4,35	4,33	4,34
IV 2010	4,33	4,33	4,29	4,29	4,35

## Średnie ceny sprzedaży w zakładach drobiarskich

Ceny sprzedaży mięsa drobiowego ( kaj+UE) za okres: **2010-05-17 - 2010-05-23**

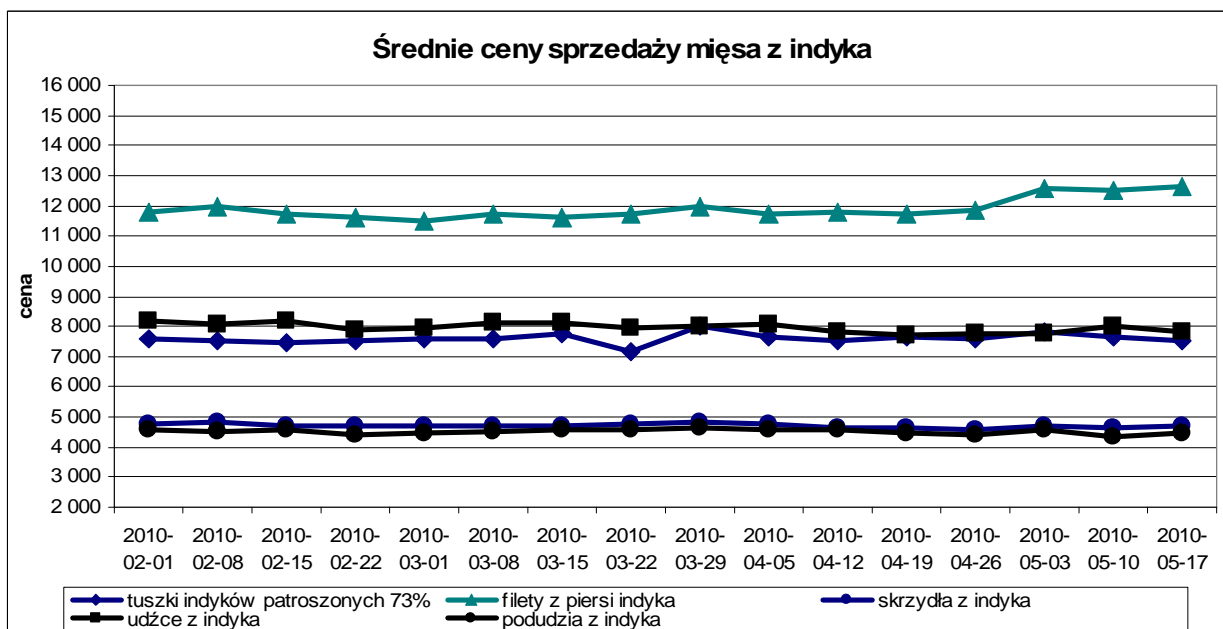
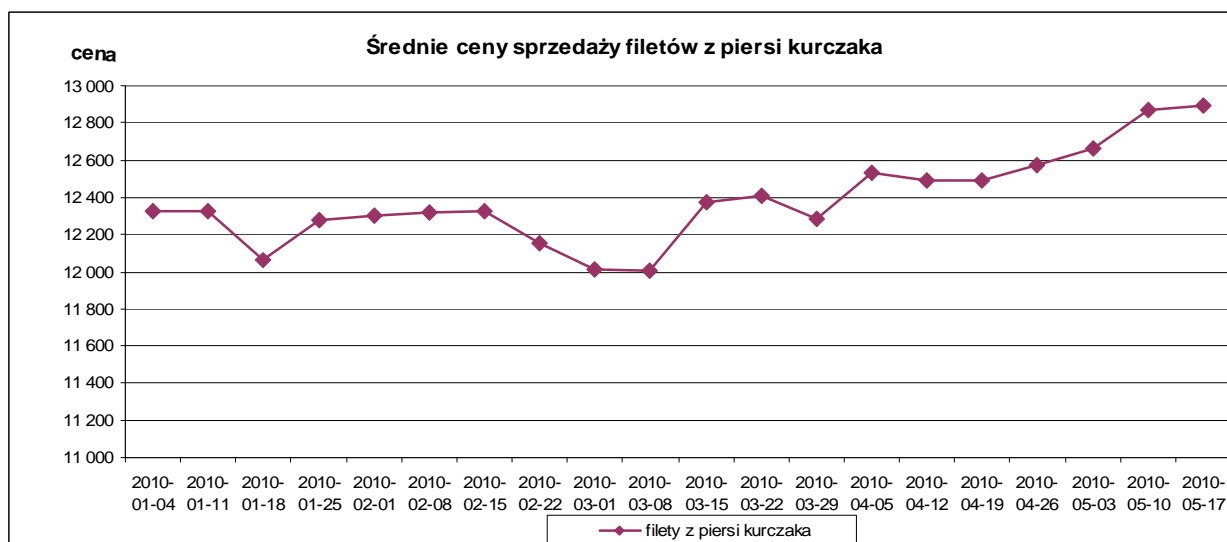
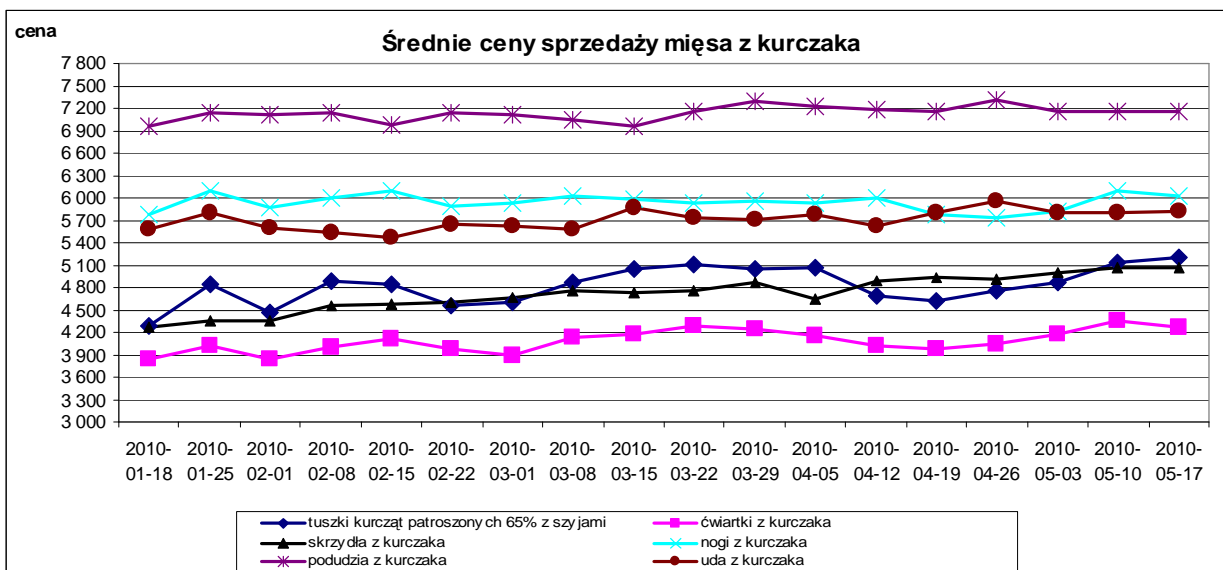
TOWAR	POLSKA		MAKROREGIONY*							
			PÓLNOCNY		CENTRALNY		POŁUD-WSHOD		ZACHODNI	
	cena w zł/tonę	Zmiana ceny [%]	cena w zł/tonę	Zmiana ceny [%]	cena w zł/tonę	Zmiana ceny [%]	cena w zł/tonę	Zmiana ceny [%]	cena w zł/tonę	Zmiana ceny [%]
tuszki kurcząt patroszonych 65% bez szyj	5 743	3,5	5 812	-0,6	6 008	-0,3			5 697	0,6
tuszki kurcząt patroszonych 65% z szyjami	5 194	1,0	5 022	-3,2	5 186	1,7	5 202	0,4	5 292	0,8
tuszki indyków patroszonych 73%	7 530	-1,8	8 430	4,5					7 106	-1,8
ćwiartki z kurczaka	4 268	-1,8	4 214	-1,7	4 351	-2,3	4 496	-2,0	4 206	-1,2
skrzydła z kurczaka	5 065	-0,1	4 920	4,4	4 886	-1,3	4 424	-0,4	5 323	-0,5
filety z piersi kurczaka	12 890	0,2	12 221	1,2	12 663	0,0	12 448	0,4	13 621	1,8
nogi z kurczaka	6 019	-1,2	5 855	-1,5	6 124	-5,8	6 790	-5,0	5 980	0,3
podudzia z kurczaka	7 146	0,0	7 241	7,3	7 084	-6,0	7 660	-1,2	7 040	4,9
uda z kurczaka	5 820	0,2	5 661	7,8	5 668	-2,8	6 603	-1,3	6 264	3,6
filety z piersi indyka	12 647	0,8	12 558	0,9	12 505	1,2	12 083	-0,5	12 996	1,9
skrzydła z indyka	4 690	0,4	4 720	-0,9	4 568	4,9	4 561	-1,3	4 699	1,1
udźce z indyka	7 827	-2,5	7 720	-2,7	7 642	-3,2	7 884	-0,9	8 488	-2,1
podudzia z indyka	4 443	2,1	4 571	-3,0	4 855	5,2	4 516	-0,7	4 262	4,9
wątroby z kurczaka	3 841	-1,0	3 507	-4,1	3 752	0,1	4 832	-2,2	3 756	1,7
wątroby z indyka	4 925	-0,2	4 992	-4,0					4 372	-1,1

**Ceny sprzedaży mięsa drobiowego (LUZEM-kraj+UE) za okres: 2010-05-17 - 2010-05-23**

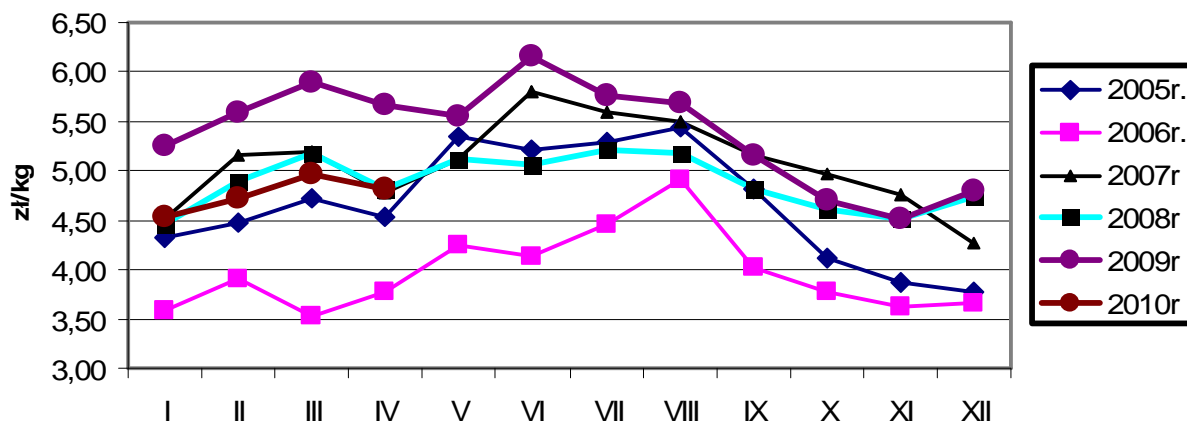
TOWAR	POLSKA		MAKROREGIONY*							
	cena w zł/tonę	Zmiana ceny [%]	PÓLNOCNY		CENTRALNY		POŁUD-WSHOD		ZACHODNI	
			cena w zł/tonę	Zmiana ceny [%]	cena w zł/tonę	Zmiana ceny [%]	cena w zł/tonę	Zmiana ceny [%]	cena w zł/tonę	Zmiana ceny [%]
tuszki kurcząt patroszonych 65% bez szyj	5 803,0	4,5	5 811,9	-0,6	6 008,3	-0,3			5 761,3	1,7
tuszki kurcząt patroszonych 65% z szyjami	5 151,6	1,1	4 956,2	-3,4	5 159,8	1,8	5 166,0	0,8	5 206,6	0,5
tuszki indyków patroszonych 73%	7 491,1	-1,9	8 429,6	4,5					7 105,9	-1,8
ćwiartki z kurczaka	4 134,8	-1,6	4 134,9	-1,9	4 141,1	-2,1	4 423,6	-2,7	4 090,9	-0,9
skrzydła z kurczaka	4 939,2	-0,1	4 724,1	3,8	4 631,7	-1,8	4 290,3	0,7	5 290,7	-0,5
filety z piersi kurczaka	12 856,7	0,6	12 245,1	2,6	12 308,5	0,2	12 317,4	1,0	13 613,1	1,0
nogi z kurczaka	5 723,3	-1,0	5 596,5	-4,5	5 755,6	-5,0	6 430,0	0,0	5 713,8	1,2
podudzia z kurczaka	6 766,5	-1,3	6 872,1	7,8	6 718,9	-8,7	7 196,6	-0,6	6 570,4	4,2
uda z kurczaka	5 345,9	1,9	5 251,1	9,9	5 253,3	-1,4	6 028,5	0,8	5 815,9	5,2
filety z piersi indyka	12 784,2	1,9	12 824,7	2,4	12 313,6	1,3	12 082,7	-0,5	12 940,3	1,9
skrzydła z indyka	4 593,3	0,4	4 595,6	-1,0	4 377,1	4,8	4 560,6	-1,3	4 682,9	1,2
udźce z indyka	7 800,7	-2,5	7 686,8	-2,7	7 605,6	-3,5	7 883,7	-0,9	8 480,6	-2,1
podudzia z indyka	4 282,3	1,5	4 208,7	-4,0	4 690,9	4,6	4 515,5	-0,7	4 251,0	4,7
wątroby z kurczaka	3 728,4	-1,6	3 452,1	-4,2	3 599,2	0,2	5 232,2	-2,3	3 581,7	-1,2
wątroby z indyka	4 875,9	2,6	5 148,7	1,7					4 289,1	-1,1

**Ceny sprzedaży mięsa drobiowego (KONFEKCJONOWANE-kraj+UE) za okres: 2010-05-17 - 2010-05-23**

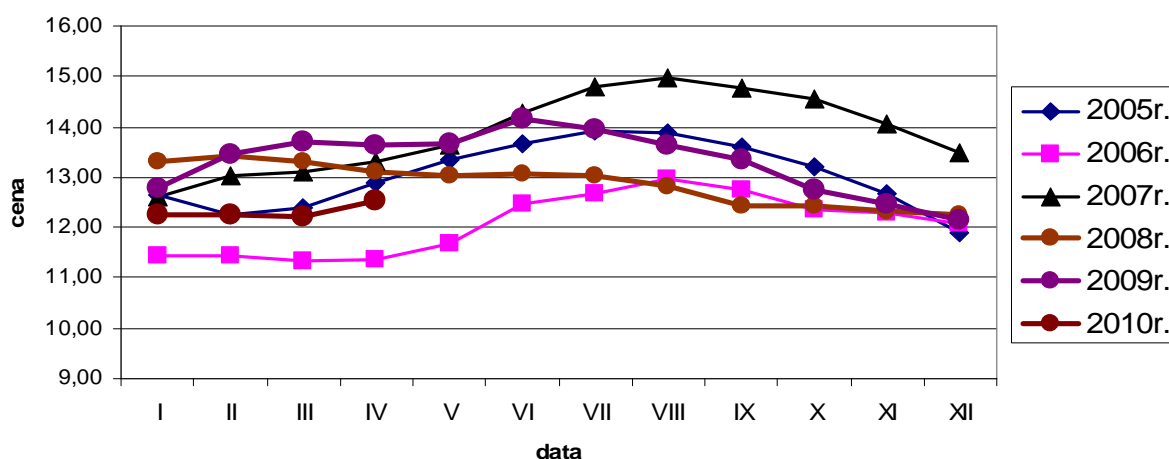
TOWAR	POLSKA		MAKROREGIONY*							
	cena w zł/tonę	Zmiana ceny [%]	PÓLNOCNY		CENTRALNY		POŁUD-WSHOD		ZACHODNI	
			cena w zł/tonę	Zmiana ceny [%]	cena w zł/tonę	Zmiana ceny [%]	cena w zł/tonę	Zmiana ceny [%]	cena w zł/tonę	Zmiana ceny [%]
tuszki kurcząt patroszonych 65% bez szyj										
tuszki kurcząt patroszonych 65% z szyjami	5 817,1	2,9	5 852,6	1,1	5 855,7	0,8	6 289,0	-0,7	5 714,8	4,4
tuszki indyków patroszonych 73%	9 218,2	0,1			9 218,2	0,1				
ćwiartki z kurczaka	4 994,9	0,9	5 023,6	1,2	5 021,1	1,4	5 415,3	-4,7	4 919,3	-0,1
skrzydła z kurczaka	5 768,2	0,8	5 891,8	1,6	6 135,4	1,2	5 821,7	0,3	5 507,6	-0,2
filety z piersi kurczaka	12 938,8	-0,7	12 212,0	0,1	13 338,5	0,5	13 080,6	-1,6	13 638,5	3,5
nogi z kurczaka	7 090,9	1,0	6 715,2	4,7	7 876,5	-0,1	8 192,8	0,2	6 839,2	0,7
podudzia z kurczaka	7 649,5	1,9	7 658,4	3,2	7 767,4	0,0	8 732,1	1,7	7 331,6	4,0
uda z kurczaka	6 797,2	0,4	7 026,4	3,3	6 741,6	-2,2	7 793,6	-1,9	6 491,9	1,1
filety z piersi indyka	12 518,5	-0,1	12 444,7	0,6	14 685,7	-2,9			13 380,4	1,9
skrzydła z indyka	6 108,8	0,3	6 130,9	0,1	6 844,8	3,3			5 208,1	-1,2
udźce z indyka	8 408,5	-2,3	8 303,7	-3,1	9 829,4	11,8			8 850,4	-0,6
podudzia z indyka	7 436,8	2,1	7 635,4	2,2	6 943,4	-0,2			5 787,2	14,6
wątroby z kurczaka	4 601,7	-0,6	5 253,1	-1,8	5 518,5	-0,2	3 870,9	-0,1	4 503,5	3,5
wątroby z indyka	5 104,2	-13,8			8 261,6	-0,6			5 208,0	-2,1



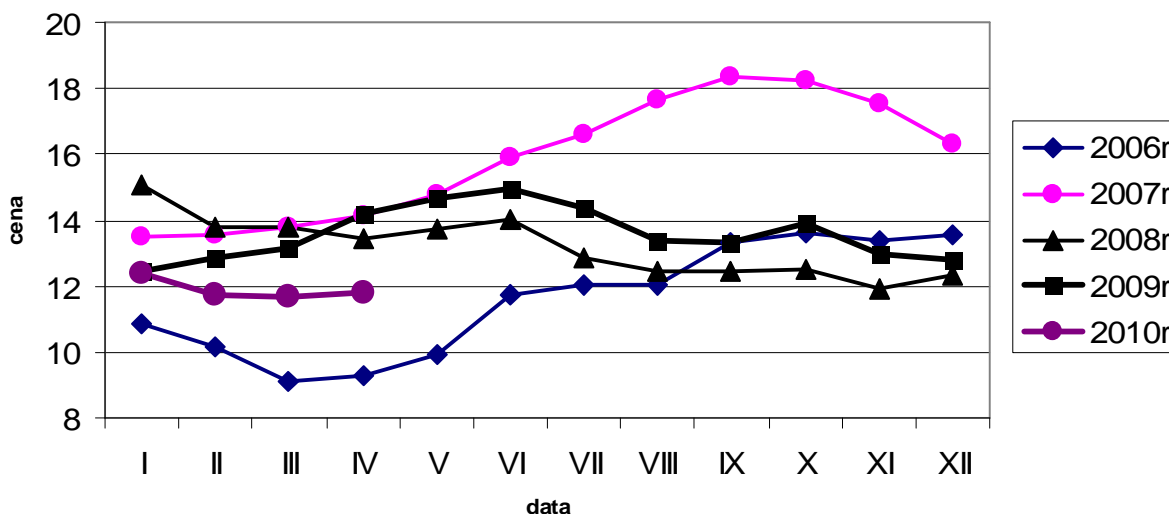
### Średnie ceny sprzedaży tuszki z kurczaka 65% w zł/kg

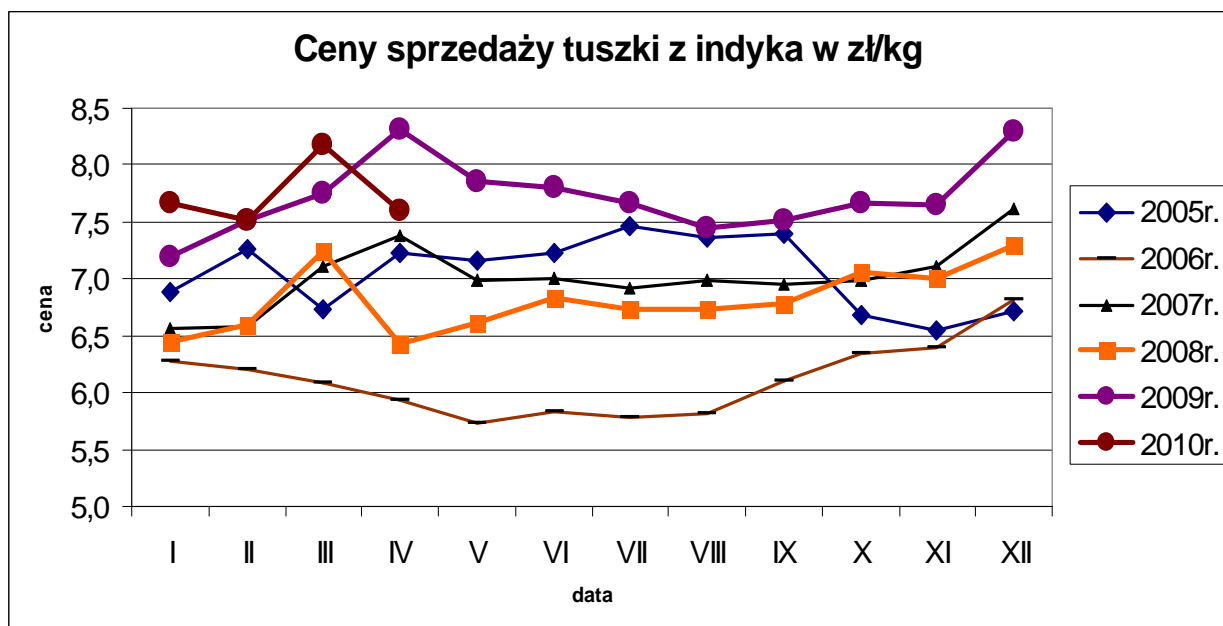


### Ceny sprzedaży filetów z piersi kurczaka w zł/kg



### Ceny sprzedaży filetów z piersi indyka w zł/kg





**Średnie miesięczne ceny sprzedaży kurczaków i indyków (w zł/kg)**

**KURCZAKI**

Miesiące/ Regiony	POLSKA	Północny	Centralny	Poł-wsch	Zachodni
I 2010	4,54	4,73	4,45	4,45	4,86
II 2010	4,72	4,85	4,63	4,64	5,04
III 2010	4,96	4,94	4,90	4,93	5,11
IV 2010	4,81	4,92	4,74	4,76	5,02

**INDYKI**

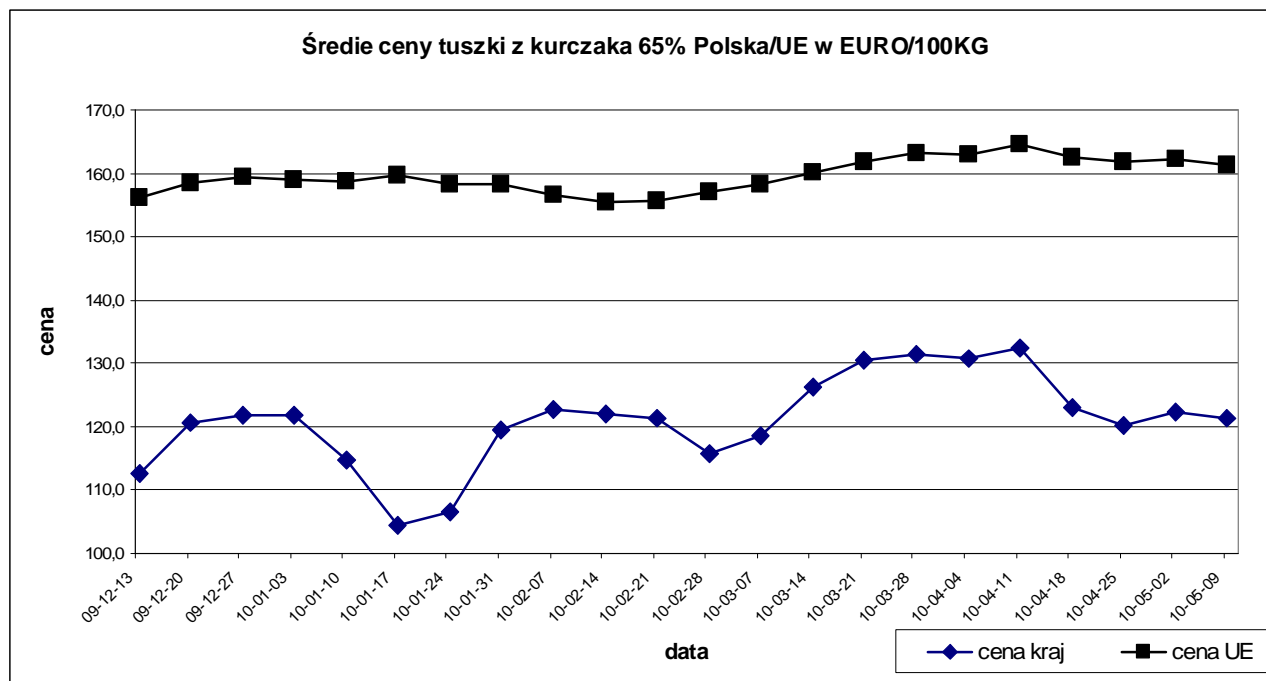
	POLSKA	Północny	Centralny	Poł-wsch	Zachodni
I 2010	7,67	n	n	n	n
II 2010	7,52	n	n	n	n
III 2010	8,17	n	n	n	n
IV 2010	7,60	n	n	n	n

Średnie ceny sprzedaży mięsa z kurczaka  
tuszka kurczaka 65%  
(w euro i walucie krajowej za 100 kg)

		21-02-10	28-02-10	7-03-10	14-03-10	21-03-10	28-03-10	4-04-10	11-04-10	18-04-10	25-04-10	2-05-10	9-05-10	zmiany 1 mc
<b>BELGIA</b>	EUR	154,0	154,0	157,0	158,0	158,0	158,0	158,0	155,0	155,0	157,0	161,0	161,0	0,0
<b>BULGARIA</b>	EUR	113,7	128,2	124,9	129,1	124,7	132,9	128,7	123,4	117,9	128,8	124,3	127,1	0,0
	BGN	222,3	250,8	244,3	252,5	243,9	259,9	251,8	241,4	230,6	252,0	243,0	248,5	0,0
<b>CZECHY</b>	EUR	171,4	166,9	170,1	165,4	168,3	164,8	166,4	169,1	163,7	165,9	164,0	163,3	-0,4
	CZK	4438,6	4316,6	4394,5	4234,4	4279,0	4187,6	4227,9	4275,5	4116,5	4198,9	4183,2	4213,3	0,7
<b>DANIA</b>	EUR	170,6	188,4	195,4	193,9	182,2	185,3	176,3	203,8	194,3	198,6	181,1	181,1	0,0
	DKK	1270,0	1402,0	1454,0	1443,0	1356,0	1379,0	1312,0	1517,0	1446,0	1478,0	1348,0	1348,0	0,0
<b>NIEMCY</b>	EUR	240,0	240,0	240,0	240,0	240,0	240,0	240,0	240,0	242,0	242,0	242,0	243,0	0,4
<b>ESTONIA</b>	EUR													0,0
	EEK													0,0
<b>GRECJA</b>	EUR	224,0	224,0	224,0	222,0	222,0	220,0	220,0	220,0	215,0	215,0	215,0	215,0	0,0
<b>HISZPANIA</b>	EUR	133,5	140,8	145,6	146,0	146,6	149,3	150,0	149,0	147,9	148,2	148,5	144,8	-2,5
<b>FRANCJA</b>	EUR	175,0	175,0	175,0	175,0	175,0	175,0	175,0	175,0	175,0	175,0	180,0	180,0	0,0
<b>IRLANDIA</b>	EUR	182,0	182,0	182,0	182,0	182,0	182,0	182,0	182,0	182,0	182,0	182,0	182,0	0,0
<b>WŁOCHY</b>	EUR	140,0	145,0	147,5	162,5	172,5	172,5	172,5	182,5	177,5	170,0	170,0	170,0	0,0
<b>CYPR</b>	EUR	237,7	237,7	237,6	237,7	237,2	237,0	237,0	237,0	237,0	237,6	237,6	237,6	0,0
<b>LITWA</b>	EUR	137,7	155,9	147,1	174,6	174,5	176,1	166,9	145,4	154,0	140,8	172,1	170,9	-0,7
	LVL	97,7	110,6	104,3	123,7	123,5	124,6	118,3	102,9	109,0	99,7	121,8	120,9	-0,8
<b>ŁOTWA</b>	EUR	135,9	136,2	133,7	129,7	139,2	137,1	144,6	144,6	143,7	137,6	142,0	142,9	0,6
	LTL	469,3	470,4	461,7	447,9	480,5	473,4	499,3	499,2	496,2	475,0	490,4	493,5	0,6
<b>WĘGRY</b>	EUR	168,3	170,3	169,7	170,4	172,1	170,9	170,2	171,8	175,5	172,0	168,0	162,4	-3,3
	HUF	45654,8	46016,2	45370,1	45422,7	45346,4	45182,5	45148,2	45782,5	46389,9	45495,7	44781,6	44711,0	-0,2
<b>MALTA</b>	EUR	190,5	190,5	190,5	192,1	192,1	192,1	192,1	192,1	192,1	188,1	188,1	188,1	0,0
<b>HOLANDIA</b>	EUR	145,0	155,0	155,0	155,0	155,0	160,0	160,0	160,0	160,0	160,0	160,0	160,0	0,0
<b>AUSTRIA</b>	EUR	188,0	187,1	188,8	190,8	188,9	189,2	185,9	188,4	187,5	186,6	187,7	187,7	0,0
<b>POLSKA</b>	EUR	121,5	115,6	118,6	126,2	130,5	131,5	130,8	132,4	123,0	120,1	122,4	121,4	-0,8
	PLN	486,5	460,2	463,7	490,6	506,8	512,1	505,8	509,9	476,1	466,4	478,4	489,2	2,3
<b>PORTUGALIA</b>	EUR	148,0	140,0	140,0	144,0	160,0	180,0	183,0	180,0	171,0	171,0	171,0	164,0	-4,1
<b>RUMUNIA</b>	EUR	153,0	150,6	150,7	151,0	151,3	151,7	153,0	146,5	145,6	148,8	146,5	147,6	0,7
	RON	631,0	621,0	618,0	618,0	618,0	618,0	626,0	603,0	603,0	616,0	605,0	614,0	1,5
<b>SLOWENIA</b>	EUR	200,1	198,1	202,1	194,2	189,9	196,9	190,5	199,8	199,3	188,9	195,9	191,9	-2,1
<b>SŁOWACJA</b>	EUR	171,8	159,6	165,7	171,9	168,0	167,5	166,8	172,2	163,0	165,5	159,7	171,7	7,5
<b>FINLANDIA</b>	EUR	241,8	245,7	242,9	241,7	246,8	244,6	242,5	251,1	243,3	246,5	247,0	249,1	0,8
<b>SZWECJA</b>	EUR	193,9	195,5	194,5	190,6	194,8	196,0	193,2	193,6	194,6	190,8	193,4	191,7	-0,9
	SEK	1911,0	1911,0	1895,0	1852,0	1892,0	1902,0	1881,0	1877,0	1891,0	1838,0	1858,0	1854,0	-0,2
<b>ANGLIA</b>	EUR	124,5	122,6	119,9	119,9	119,9	119,9	119,9	119,9	119,9	119,9	119,9	119,9	0,0
	GBP	108,5	108,3	108,3	108,3	108,3	108,3	108,3	108,3	108,3	108,3	108,3	108,3	0,0
<b>EU</b>	EUR	<b>155,6</b>	<b>157,1</b>	<b>158,1</b>	<b>160,1</b>	<b>161,9</b>	<b>163,3</b>	<b>163,1</b>	<b>164,5</b>	<b>162,4</b>	<b>161,7</b>	<b>162,1</b>	<b>161,3</b>	<b>-0,5</b>

Średnie miesięczne ceny sprzedaży mięsa z kurczaka  
tuszka kurczaka 65%  
(w euro i walucie krajowej za 100 kg)

		III 09	IV 09	V 09	VI 09	VII 09	VIII 09	IX 09	X 09	XI 09	XII 09	I 10	II 10	III 10	zmiana -1 rok
<b>BELGIA</b>	EUR	173,0	163,2	158,6	166,7	166,5	169,2	165,3	144,1	129,4	149,4	164,5	152,5	157,8	-8,8
<b>BULGARIA</b>	EUR	157,7	156,7	145,8	143,9	146,9	143,7	137,7	135,1	128,5	134,2	129,4	122,4	128,0	-18,9
	BGN	308,5	306,5	285,1	281,4	287,3	281,1	269,4	264,2	251,4	262,4	253,0	239,5	250,3	-18,9
<b>CZECHY</b>	EUR	170,7	176,8	174,5	173,3	180,4	175,9	178,1	173,0	174,2	171,4	168,5	169,4	167,1	-2,1
	CZK	4649,8	4731,6	4666,1	4600,7	4658,3	4512,1	4514,7	4465,6	4500,3	4472,9	4411,8	4402,2	4269,4	-8,2
<b>DANIA</b>	EUR	181,0	189,4	190,5	182,6	188,7	186,3	174,3	180,2	182,2	182,0	190,1	171,7	190,5	5,3
	DKK	1348,6	1410,9	1418,4	1359,9	1405,0	1386,5	1297,6	1341,1	1356,1	1354,1	1415,0	1278,0	1417,7	5,1
<b>NIEMCY</b>	EUR	232,8	235,2	247,7	249,0	249,0	249,0	249,0	249,0	249,0	249,0	241,5	240,0	240,0	3,1
<b>ESTONIA</b>	EUR	176,5	176,8	173,8	165,0	166,9	169,9	174,4	176,2	170,8	164,2	159,8	151,4	156,0	-11,6
	EEK	2762,1	2766,5	2719,3	2581,2	2611,4	2658,8	2729,2	2756,6	2672,0	2569,6	2500,7	2368,3	2441,5	-11,6
<b>GRECJA</b>	EUR	218,3	221,3	224,7	227,7	231,2	233,2	230,1	226,9	224,5	223,1	225,4	224,5	222,7	2,0
<b>HISZPANIA</b>	EUR	172,0	158,2	148,4	148,0	153,1	164,4	168,5	154,8	148,0	134,3	133,5	135,5	147,2	-14,5
<b>FRANCJA</b>	EUR	210,0	210,0	214,1	215,0	215,0	214,9	210,6	210,0	200,6	195,0	191,6	176,5	175,0	-16,7
<b>IRLANDIA</b>	EUR	179,0	179,0	180,8	181,0	181,0	181,0	181,0	181,0	181,0	181,0	181,5	182,0	182,0	1,7
<b>WŁOCHY</b>	EUR	194,7	200,8	204,4	173,2	157,4	170,7	185,2	174,2	154,2	167,2	162,5	141,3	164,6	-15,5
<b>CYPR</b>	EUR	239,4	236,6	236,6	236,8	237,3	237,5	237,6	237,7	237,9	238,0	238,0	237,8	237,4	-0,9
<b>LITWA</b>	EUR	202,4	190,6	195,6	199,8	194,6	184,6	175,3	179,8	178,8	153,8	158,2	158,3	168,0	-17,0
	LVL	143,4	135,2	138,7	140,2	136,3	129,5	123,4	127,4	126,7	108,8	112,1	112,2	119,0	-17,0
<b>ŁOTWA</b>	EUR	152,5	150,0	151,8	151,2	153,9	153,9	152,5	148,6	146,9	144,1	143,4	137,2	135,9	-10,9
	LTL	526,5	517,8	524,0	522,2	531,4	531,5	526,5	513,0	507,4	497,5	495,1	473,8	469,1	-10,9
<b>WĘGRY</b>	EUR	159,3	166,5	175,6	176,7	182,2	184,4	180,9	180,5	174,4	174,4	174,4	171,1	171,0	7,4
	HUF	48327,3	49139,6	49722,6	49568,0	49657,4	49778,0	49195,3	48480,0	47260,8	47655,5	47047,6	46431,3	45381,6	-6,1
<b>MALTA</b>	EUR	192,5	192,5	192,5	192,5	192,5	194,6	195,2	194,8	193,6	190,5	190,5	190,5	191,3	-0,6
<b>HOLANDIA</b>	EUR	180,0	180,0	180,0	185,0	183,1	178,6	175,6	156,5	128,1	118,7	138,5	147,5	156,3	-13,2
<b>AUSTRIA</b>	PLN	188,7	189,1	188,8	188,3	189,0	187,9	187,9	188,2	189,3	190,0	189,7	188,2	189,1	0,2
<b>POLSKA</b>	EUR	127,6	128,5	125,6	136,2	133,5	137,3	125,4	112,0	108,5	116,4	112,4	120,5	127,1	-0,4
	PLN	588,3	570,0	554,6	613,4	575,7	567,5	520,9	472,1	452,3	482,7	458,6	484,5	494,5	-15,9
<b>PORTUGALIA</b>	EUR	179,4	183,4	180,6	146,4	133,5	167,1	159,8	147,1	135,7	125,9	153,9	148,8	158,6	-11,6
<b>RUMUNIA</b>	EUR	145,1	153,5	151,3	155,0	153,0	155,8	153,7	153,0	151,8	152,6	153,8	153,1	151,3	4,3
	RON	621,3	644,5	631,6	652,8	645,6	657,0	652,7	655,1	651,5	645,6	638,0	631,0	618,8	-0,4
<b>SLOWENIA</b>	EUR	189,7	192,5	189,0	187,3	183,0	187,6	185,9	184,9	182,5	184,9	195,7	194,7	195,3	2,9
<b>SŁOWACJA</b>	EUR	177,4	164,7	167,4	168,8	168,8	168,8	171,5	176,7	171,5	171,4	167,4	168,8	168,1	-5,2
<b>FINLANDIA</b>	EUR	244,6	248,4	244,9	246,1	246,8	246,3	245,1	244,0	246,8	243,7	247,9	246,0	243,9	-0,3
<b>SZWECJA</b>	EUR	176,6	180,5	185,2	182,0	176,1	182,9	191,1	186,2	183,4	182,6	186,4	188,4	193,9	9,8
	SEK	1976,2	1964,6	1961,9	1980,3	1910,9	1872,3	1947,9	1918,2	1895,1	1902,1	1903,0	1875,8	1884,8	-4,6
<b>ANGLIA</b>	EUR	127,7	128,7	127,8	131,8	132,0	130,5	123,4	112,6	116,7	119,1	117,7	123,7	123,7	-3,1
	GBP	117,1	115,9	113,2	113,1	113,6	112,6	109,8	103,1	104,8	107,2	104,0	108,3	108,3	-7,4
<b>UE</b>	EUR	174,4	174,3	173,7	172,9	172,1	175,5	173,5	165,1	158,3	157,7	158,7	156,2	161,7	-7,3



# HANDEL ZAGRANICZNY

## OGÓLEM

CN	Nazwa towaru	EKSPORT/WYWÓZ					
		Wartość [tys. EUR]		Wartość [tys. PLN]		Wolumen [tony]	
		I-III 2009r.	I-III 2010r.*	I-III 2009r.	I-III 2010r.*	I-III 2009r.	I-III 2010r.*
<b>RAZEM drób żywy i mięso</b>		<b>124 818</b>	<b>149 764</b>	<b>557 226</b>	<b>607 408</b>	<b>65 374</b>	<b>85 383</b>
0105	Drób żywy	6 941	7 142	31 565	29 014	1 381	2 725
0207	Mięso drobiowe	117 877	142 622	525 661	578 394	63 993	82 658

IMPORT/PRZYWÓZ						SALDO			
Wartość [tys. EUR]		Wartość [tys. PLN]		Wolumen [tony]		Wartość [tys. EUR]		Wartość [tys. PLN]	
I-III 2009r.	I-III 2010r.*	I-III 2009r.	I-III 2010r.*	I-III 2009r.	I-III 2010r.*	I-III 2009r.	I-III 2010r.*	I-III 2009r.	I-III 2010r.*
23 875	20 496	106 236	83 202	16 838	14 443	100 944	129 269	450 990	524 206
12 661	13 096	56 392	53 142	5 296	7 187	-5 719	-5 954	-24 827	-24 128
11 214	7 400	49 844	30 060	11 542	7 256	106 663	135 223	475 817	548 334

## UNIA EUROPEJSKA-27

CN	Nazwa towaru	EKSPORT/WYWÓZ					
		Wartość [tys. EUR]		Wartość [tys. PLN]		Wolumen [tony]	
		I-III 2009r.	I-III 2010r.*	I-III 2009r.	I-III 2010r.*	I-III 2009r.	I-III 2010r.*
<b>RAZEM drób żywy i mięso</b>		<b>109 458</b>	<b>133 394</b>	<b>488 137</b>	<b>541 030</b>	<b>54 532</b>	<b>69 626</b>
0105	Drób żywy	1 957	3 037	8 778	12 359	733	2 299
0207	Mięso drobiowe	107 501	130 357	479 359	528 671	53 799	67 327

IMPORT/PRZYWÓZ						SALDO			
Wartość [tys. EUR]		Wartość [tys. PLN]		Wolumen [tony]		Wartość [tys. EUR]		Wartość [tys. PLN]	
I-III 2009r.	I-III 2010r.*	I-III 2009r.	I-III 2010r.*	I-III 2009r.	I-III 2010r.*	I-III 2009r.	I-III 2010r.*	I-III 2009r.	I-III 2010r.*
23 321	20 391	103 701	82 779	16 528	14 349	86 137	113 002	384 436	458 251
12 573	13 096	56 034	53 142	5 295	7 187	-10 616	-10 059	-47 256	-40 783
10 748	7 295	47 667	29 637	11 233	7 162	96 753	123 061	431 692	499 034

## Mięso drobiowe - kod CN 0207

### WAŻNIEJSZE KRAJE

EKSPORT							
I -III 2009r				I -III 2010r*			
Kraj	Wartość [tys. EUR]	Wartość [tys. PLN]	Wolumen [tony]	Kraj	Wartość [tys. EUR]	Wartość [tys. PLN]	Wolumen [tony]
<b>OGÓLEM</b>	<b>117 877</b>	<b>525 661</b>	<b>63 993</b>	<b>OGÓLEM</b>	<b>142 622</b>	<b>578 394</b>	<b>82 658</b>
Niemcy	31 345	139 928	12 310	Niemcy	37 255	150 884	14 989
Wielka Brytania	15 063	67 299	6 417	Wielka Brytania	19 470	79 012	7 603
Republika Czeska	14 997	67 547	8 614	Republika Czeska	17 481	70 886	10 708
Niderlandy	9 915	43 918	5 956	Francja	11 790	47 840	5 250
Francja	8 853	39 494	3 696	Niderlandy	10 875	44 106	7 243
Słowacja	4 972	22 132	3 838	Słowacja	6 651	27 016	4 534
Belgia	4 363	19 276	1 762	Hongkong	5 322	21 634	5 734
Litwa	3 761	16 609	3 006	Litwa	4 038	16 396	3 341
Hongkong	3 403	15 216	2 013	Belgia	3 612	14 633	1 443
Austria	2 871	12 632	1 048	Austria	3 272	13 295	1 216
Irlandia	1 746	7 740	598	Rumunia	2 697	10 959	2 396
Wietnam	1 734	7 687	2 640	Irlandia	2 471	10 003	839
Łotwa	1 401	6 236	1 133	Hiszpania	1 948	7 895	1 403
Dania	1 370	6 154	910	Dania	1 778	7 245	1 102
Hiszpania	1 333	5 992	758	Wietnam	1 719	6 950	2 687
Rumunia	1 249	5 583	1 028	Benin	1 479	6 021	1 464

\* - Dane wstępne

## Mięso drobiowe - kod CN 0207

### WAŻNIEJSZE KRAJE

IMPORT							
I-III 2009r				I -III 2010r*			
Kraj	Wartość [tys. EUR]	Wartość [tys. PLN]	Wolumen [tony]	Kraj	Wartość [tys. EUR]	Wartość [tys. PLN]	Wolumen [tony]
<b>OGÓLEM</b>	<b>11 214</b>	<b>49 844</b>	<b>11 542</b>	<b>OGÓLEM</b>	<b>7 400</b>	<b>30 060</b>	<b>7 256</b>
Niemcy	2 804	12 382	2 538	Niemcy	1 681	6 834	1 775
Wielka Brytania	1 868	8 291	2 219	Wielka Brytania	1 573	6 381	1 432
Włochy	1 524	6 858	1 362	Niderlandy	1 121	4 548	1 099
Francja	1 163	5 217	1 896	Francja	568	2 313	674
Niderlandy	828	3 704	1 081	Belgia	464	1 901	865
Węgry	743	3 237	492	Włochy	454	1 834	435
Słowacja	569	2 516	258	Słowacja	403	1 659	203
Portugalia	437	1 928	234	Republika Czeska	358	1 449	207
Brazylia	371	1 747	189	Portugalia	229	930	80
Belgia	248	1 090	358	Litwa	176	701	150
Hiszpania	158	672	202	Brazylia	75	305	82
Irlandia	118	509	172	Dania	71	296	39
Republika Czeska	83	354	143	Finlandia	70	284	44
Austria	49	231	94	Hiszpania	65	262	95
Szwecja	47	205	43	Węgry	29	117	36
Estonia	47	202	36	Irlandia	20	80	22

**drób żywy - kod CN 0105****WAŻNIEJSZE KRAJE**

<b>EKSPORT</b>							
<b>I-III 2009r</b>				<b>I-III 2010r*</b>			
<b>Kraj</b>	<b>Wartość [tys. EUR]</b>	<b>Wartość [tys. PLN]</b>	<b>Wolumen [tony]</b>	<b>Kraj</b>	<b>Wartość [tys. EUR]</b>	<b>Wartość [tys. PLN]</b>	<b>Wolumen [tony]</b>
<b>OGÓLEM</b>	<b>6 941</b>	<b>31 565</b>	<b>1 381</b>	<b>OGÓLEM</b>	<b>7 142</b>	<b>29 014</b>	<b>2 725</b>
Ukraina	3 141	14 170	463	Ukraina	2 955	11 965	373
Rosja	1 536	7 216	155	Niemcy	2 596	10 574	2 239
Niemcy	1 383	6 119	700	Rosja	585	2 381	18
Litwa	258	1 173	12	Białoruś	361	1 463	32
Białoruś	245	1 117	21	Litwa	301	1 221	30
Słowacja	82	391	7	Syria	114	471	1
Niderlandy	79	343	2	Serbia	90	374	1

**drób żywy - kod CN 0105****WAŻNIEJSZE KRAJE**

<b>IMPORT</b>							
<b>I-III 2009r</b>				<b>I-III 2010r*</b>			
<b>Kraj</b>	<b>Wartość [tys. EUR]</b>	<b>Wartość [tys. PLN]</b>	<b>Wolumen [tony]</b>	<b>Kraj</b>	<b>Wartość [tys. EUR]</b>	<b>Wartość [tys. PLN]</b>	<b>Wolumen [tony]</b>
<b>OGÓLEM</b>	<b>12 661</b>	<b>56 392</b>	<b>5 296</b>	<b>OGÓLEM</b>	<b>13 096</b>	<b>53 142</b>	<b>7 187</b>
Niemcy	2 559	11 354	770	Republika Czeska	3 475	14 068	2 321
Republika Czeska	2 321	10 304	1 401	Niemcy	3 315	13 511	1 356
Francja	1 947	8 722	65	Niderlandy	1 956	7 938	1 322
Niderlandy	1 880	8 339	1 098	Słowacja	1 426	5 772	1 561
Dania	917	4 166	100	Francja	965	3 906	77
Słowacja	867	3 886	789	Dania	845	3 438	107
Węgry	746	3 373	689	Włochy	386	1 557	25
Austria	394	1 797	11	Litwa	197	807	178

## Dane wstępne

Biuletyn „*Rynek mięsa drobiowego*” ukazuje się w każdy czwartek o godz. 13<sup>00</sup>.

**Wydawca:**

Ministerstwo Rolnictwa i Rozwoju Wsi, Departament Rynków Rolnych

ul. Wspólna 30

00-930 Warszawa

tel. (022) 623-16-06

fax (022) 623-27-06

Internet: [strona ZSRiR](#)

**Autor:**

Małgorzata Czeżko, tel. (022) 623-16-06; E-mail: [Małgorzata.Czeżko@minrol.gov.pl](mailto:Malgorzata.Czeżko@minrol.gov.pl)

**Warunki otrzymywania biuletynu:**

Biuletyn udostępniany jest wszystkim zainteresowanym bezpłatnie.