

MINISTERSTWO ROLNICTWA I ROZWOJU WSI

ZINTEGROWANY SYSTEM ROLNICZEJ INFORMACJI RYNKOWEJ

(podstawa prawna: ustawa o rolniczych badaniach rynkowych z dnia 30 marca 2001 r.)

RYNEK PASZ



NR 4/2010

20 maja 2010 r.

NOTOWANIA Z OKRESU: MARZEC – KWIECIEŃ 2010r.

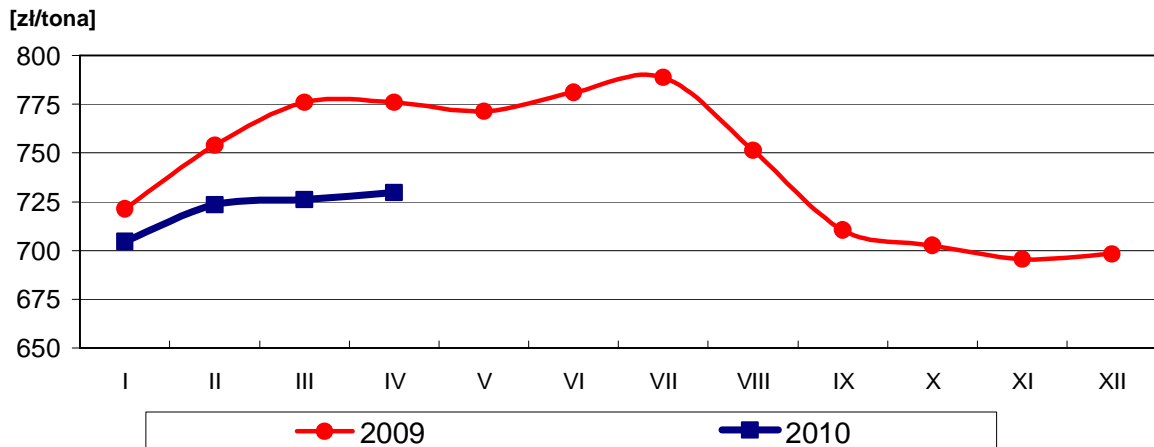
1. Średnie ceny (netto) sprzedaży pasz dla BYDŁA

POLSKA						
PASZE	2010r.					
	CENA [zł/tona]			STRUKTURA [wg ilości]		
	kwiecień	marzec	Zmiana [%]	kwiecień	marzec	Zmiana [%]
OGÓLEM	1 025	1 069	-4,2	100,0	100,0	--
M.p. pełnoporcjowe	942	936	0,6	67,1	67,9	-1,2
M.p. uzupełniające	1 374	1 364	0,7	22,0	24,1	-8,6
Premiksy	828	1 312	-36,9	10,9	8,0	36,2
M.p. pełnoporcjowe						
<i>cielęta</i>	1 073	1 112	-3,5	2,8	2,7	3,3
<i>krowy mleczne</i>	730	726	0,5	55,7	57,3	-2,7
<i>mlekozastępcze</i>	3 521	3 440	2,3	4,6	4,8	-2,7
<i>opasy</i>	807	809	-0,3	0,7	0,6	9,2
<i>uniwersalne</i>	nld	nld	--	3,2	2,5	28,3
M.p. uzupełniające						
<i>cielęta</i>	1 690	1 693	-0,2	0,5	0,6	-14,6
<i>krowy mleczne</i>	1 716	1 689	1,5	6,9	7,0	-2,1
<i>opasy</i>	1 326	1 339	-1,0	3,8	4,8	-20,8
<i>uniwersalne</i>	1 158	1 160	-0,2	10,8	11,7	-7,2
Premiksy						
<i>cielęta</i>	1 645	1 407	16,9	0,3	0,3	35,5
<i>krowy mleczne</i>	743	1 294	-42,6	10,0	6,9	43,9
<i>opasy</i>	2 382	2 687	-11,4	0,2	0,3	-13,2
<i>uniwersalne</i>	nld	810	--	0,3	0,5	-40,2

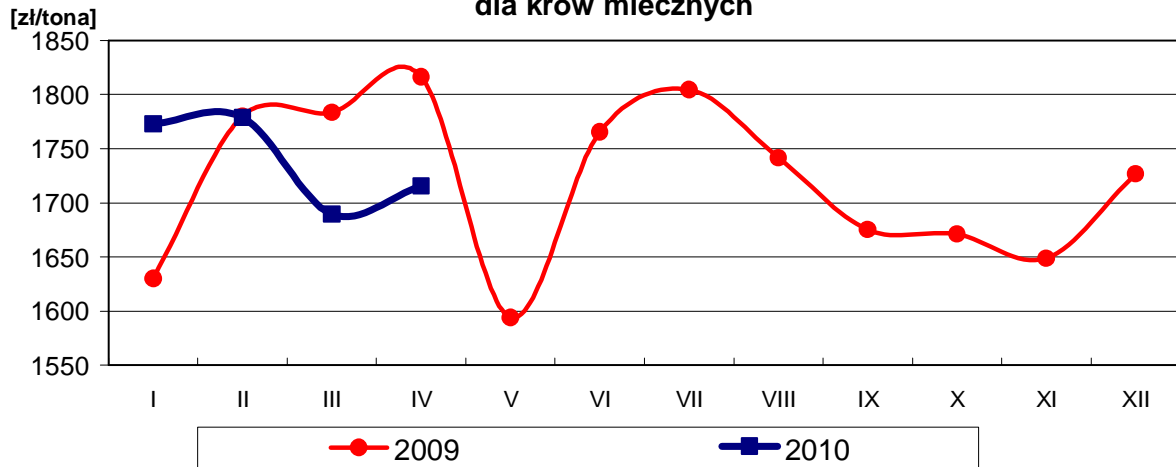
nld – niewystarczająca liczba danych do prezentacji.

UWAGA! Premiksy zostały przeliczone na 1%.

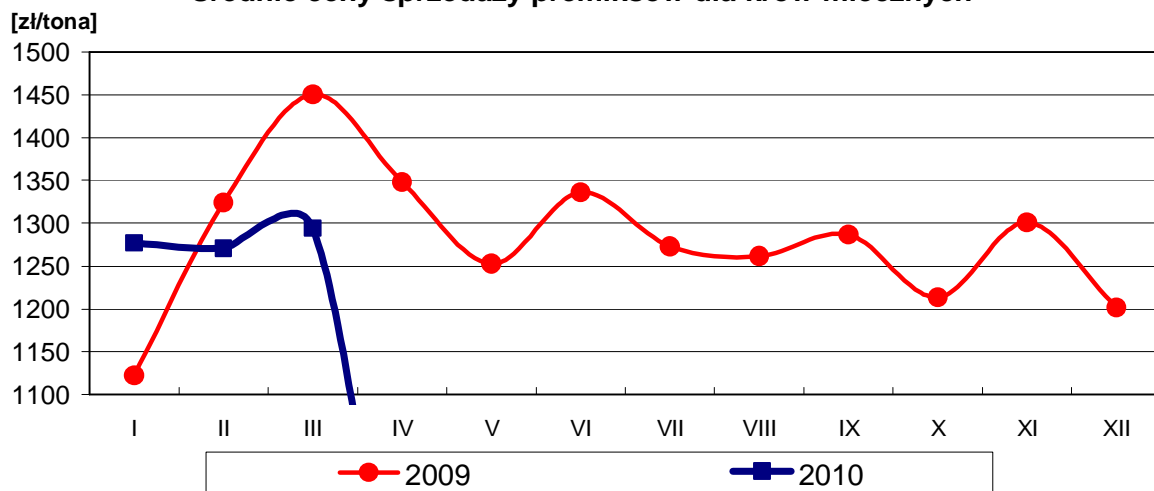
Średnie ceny sprzedaży mieszanek paszowych pełnoporcjowych dla krów mlecznych



Średnie ceny sprzedaży mieszanek paszowych uzupełniających dla krów mlecznych



Średnie ceny sprzedaży premiksów dla krów mlecznych



REGION WSCHODNI

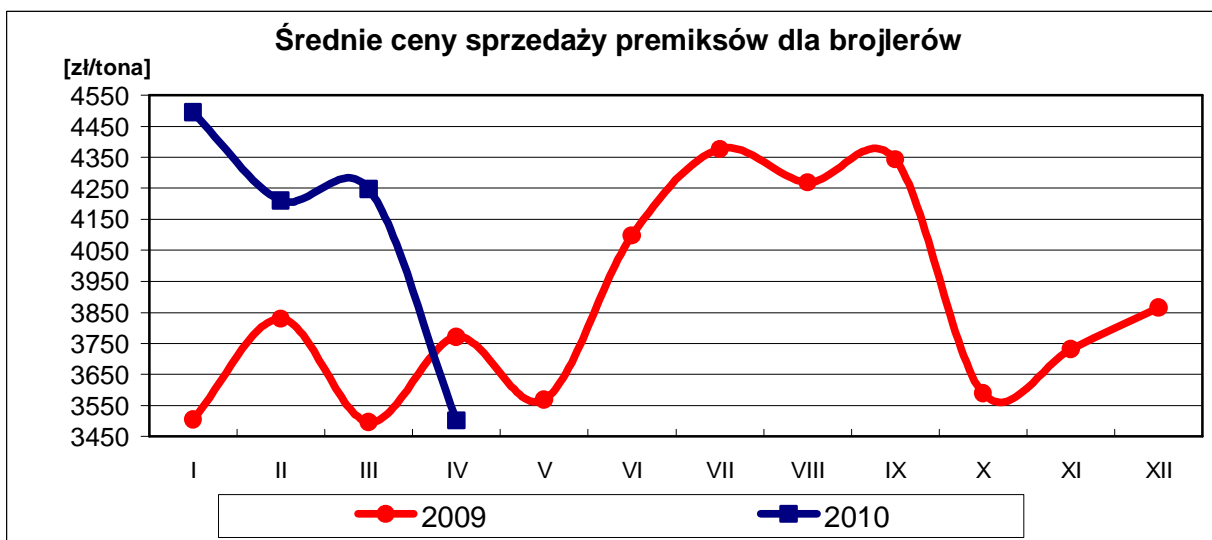
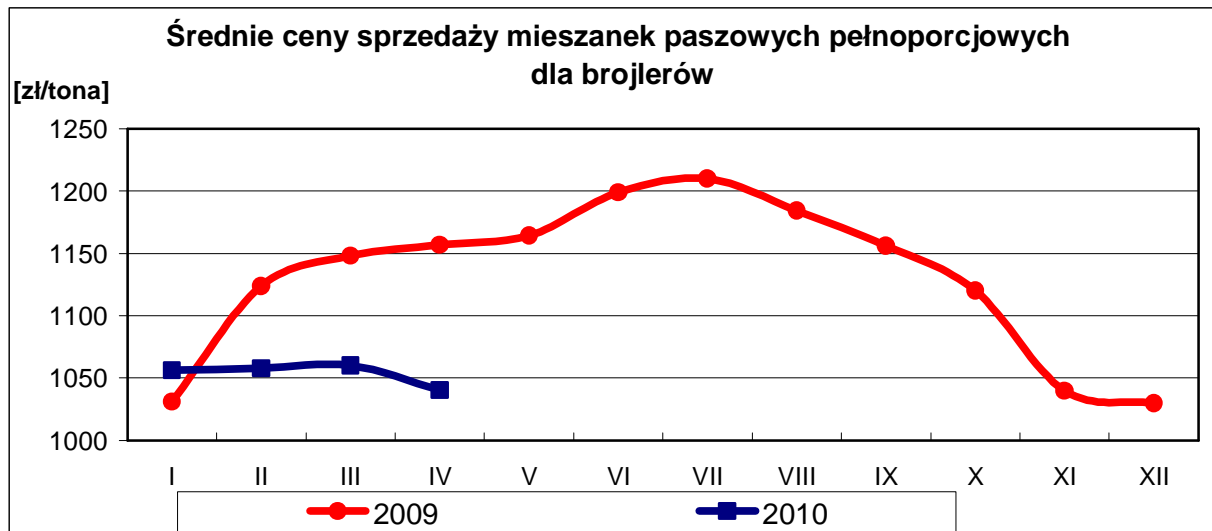
PASZE	2010r.					
	CENA [zł/tona]			STRUKTURA [wg ilości]		
	kwiecień	marzec	Zmiana [%]	kwiecień	marzec	Zmiana [%]
OGÓLEM	1 021	1 012	0,9	100,0	100,0	--
M.p. pełnoporcjowe	851	848	0,3	80,1	79,4	0,8
M.p. uzupełniające	1 549	1 549	0,0	17,3	18,0	-3,8
Premiksy	2 787	2 349	18,6	2,6	2,6	0,1
M.p. pełnoporcjowe						
<i>cielęta</i>	1 036	1 070	-3,2	4,0	3,7	8,1
<i>krowy mleczne</i>	735	733	0,3	72,7	72,4	0,4
<i>mlekozastępcze</i>	3 377	3 384	-0,2	3,0	3,0	2,5
<i>opasy</i>	764	746	2,4	0,4	0,4	-1,8
<i>uniwersalne</i>	--	--	--	--	--	--
M.p. uzupełniające						
<i>cielęta</i>	1 500	1 529	-1,9	1,0	1,2	-17,5
<i>krowy mleczne</i>	1 623	1 615	0,5	12,3	11,9	3,1
<i>opasy</i>	1 301	1 342	-3,0	3,6	4,3	-15,0
<i>uniwersalne</i>	1 655	1 745	-5,1	0,4	0,6	-33,9
Premiksy						
<i>cielęta</i>	3 240	2 305	40,6	0,2	0,1	154,1
<i>krowy mleczne</i>	3 278	2 717	20,7	1,6	1,6	-0,1
<i>opasy</i>	1 994	2 161	-7,7	0,5	0,6	-12,8
<i>uniwersalne</i>	958	844	13,6	0,3	0,3	-16,9

REGION ZACHODNI

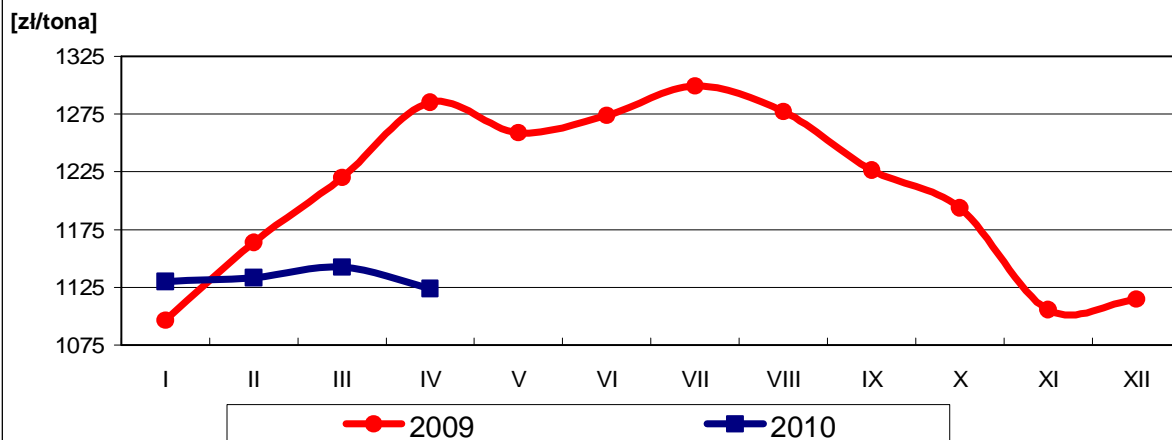
PASZE	2010r.					
	CENA [zł/tona]			STRUKTURA [wg ilości]		
	kwiecień	marzec	Zmiana [%]	kwiecień	marzec	Zmiana [%]
OGÓLEM	1 027	1 104	-7,0	100,0	100,0	--
M.p. pełnoporcjowe	1 020	1 006	1,4	58,9	60,9	-3,3
M.p. uzupełniające	1 297	1 291	0,5	25,0	27,8	-10,2
Premiksy	631	1 169	-46,0	16,1	11,3	42,7
M.p. pełnoporcjowe						
<i>cielęta</i>	1 118	1 157	-3,4	2,1	2,1	-3,0
<i>krowy mleczne</i>	724	720	0,6	45,1	48,1	-6,3
<i>mlekozastępcze</i>	3 570	3 458	3,3	5,6	5,8	-3,7
<i>opasy</i>	820	831	-1,3	0,9	0,8	13,7
<i>uniwersalne</i>	nld	nld	--	5,3	4,1	30,0
M.p. uzupełniające						
<i>cielęta</i>	2 199	2 157	1,9	0,2	0,3	-10,1
<i>krowy mleczne</i>	1 923	1 823	5,4	3,5	4,1	-14,4
<i>opasy</i>	1 341	1 338	0,2	3,9	5,1	-23,8
<i>uniwersalne</i>	1 151	1 148	0,2	17,4	18,4	-5,5
Premiksy						
<i>cielęta</i>	1 125	1 274	-11,7	0,4	0,4	18,8
<i>krowy mleczne</i>	578	1 159	-50,2	15,3	10,2	49,8
<i>opasy</i>	4 536	5 190	-12,6	0,1	0,1	-22,8
<i>uniwersalne</i>	nld	nld	--	0,4	0,7	-46,6

2. Średnie ceny (netto) sprzedaży pasz dla DROBIU

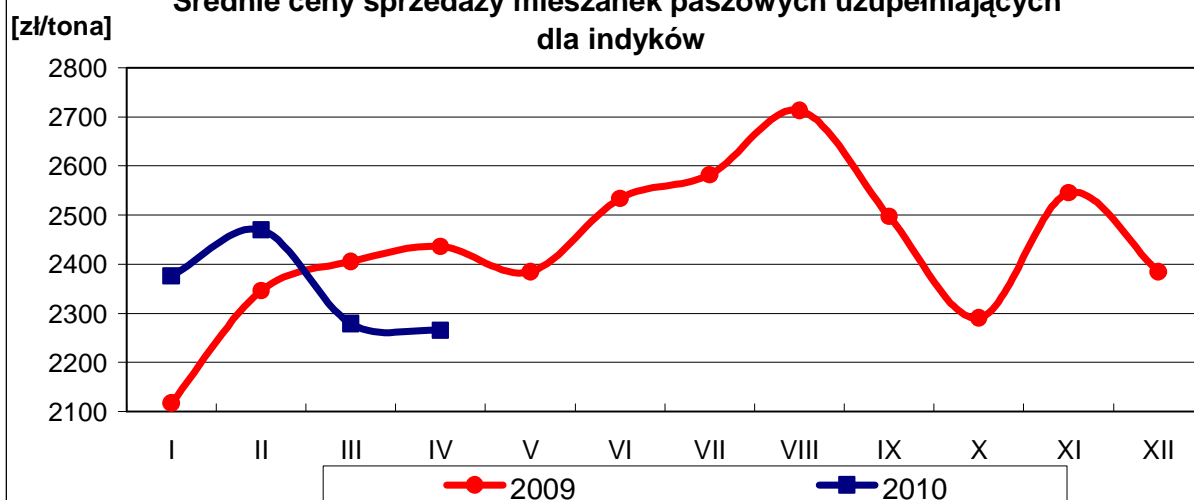
POLSKA						
PASZE	2010r.					
	CENA [zł/tona]			STRUKTURA [wg ilości]		
	kwiecień	marzec	Zmiana [%]	kwiecień	marzec	Zmiana [%]
OGÓLEM	1 053	1 064	-1,0	100,0	100,0	--
M.p. pełnoporcjowe	1 008	1 020	-1,2	97,2	97,5	-0,3
M.p. uzupełniające	1 931	1 975	-2,2	1,2	1,2	-2,7
Premiksy	3 139	3 496	-10,2	1,6	1,3	22,1
Pasze dla BROJLERÓW	1 083	1 099	-1,5	60,4	55,7	8,6
Pasze dla INDYKÓW	1 167	1 192	-2,1	16,1	16,9	-5,0
Pasze dla NIOSEK/KOGUTÓW	893	909	-1,8	22,6	27,1	-16,5
Pasze UNIWERSALNE	1 009	1 195	-15,5	0,9	0,4	143,5
BROJLERY - M.p. pełnoporcjowe	1 040	1 060	-1,9	59,0	54,7	7,9
<i>prestarter/starter</i>	1 114	1 126	-1,0	9,9	9,3	6,0
<i>grower/finisher</i>	1 030	1 051	-2,0	46,3	43,3	7,0
BROJLERY - M.p. uzupełniające	1 861	1 927	-3,5	0,5	0,4	42,8
<i>prestarter/starter</i>	2 345	2 193	6,9	0,0	0,0	66,7
<i>grower/finisher</i>	1 831	1 944	-5,8	0,4	0,3	40,6
BROJLERY - Premiksy	3 502	4 248	-17,6	0,9	0,6	49,0
<i>prestarter/starter</i>	3 115	4 581	-32,0	0,2	0,1	85,6
<i>grower/finisher</i>	4 517	4 664	-3,2	0,5	0,4	21,4
INDYKI - M.p. pełnoporcjowe	1 124	1 143	-1,6	15,7	16,5	-4,9
<i>prestarter/starter</i>	1 288	1 369	-5,9	2,0	1,7	13,5
<i>grower/finisher</i>	1 108	1 127	-1,7	11,7	12,8	-8,5
INDYKI - M.p. uzupełniające	2 265	2 279	-0,6	0,2	0,2	-21,0
<i>prestarter/starter</i>	2 675	2 939	-9,0	0,0	0,1	-62,2
<i>grower/finisher</i>	2 210	2 060	7,3	0,2	0,2	-7,3
INDYKI - Premiksy	4 545	5 517	-17,6	0,1	0,1	9,5
<i>prestarter/starter</i>	2 210	2 557	-13,5	0,0	0,0	16,2
<i>grower/finisher</i>	5 369	6 483	-17,2	0,1	0,1	7,3
NIOSKI/KOGUTY - stado towarowe						
M.p. pełnoporcjowe	839	870	-3,5	16,5	19,9	-17,1
M.p. uzupełniające	1 836	1 860	-1,3	0,4	0,4	-18,5
Premiksy	2 384	2 522	-5,4	0,4	0,4	-0,2
NIOSKI/KOGUTY - stado reprodukcyjne						
M.p. pełnoporcjowe	846	818	3,3	4,0	5,0	-18,7
M.p. uzupełniające	2 420	1 995	21,3	0,0	0,1	-62,4
Premiksy	3 419	3 456	-1,1	0,1	0,1	6,8
NIOSKI/KOGUTY - uniwersalne						
M.p. pełnoporcjowe	839	830	1,1	1,2	1,1	2,1
M.p. uzupełniające	1 935	2 005	-3,5	0,0	0,1	-19,0
Premiksy	5 643	5 108	10,5	0,0	0,0	-31,0



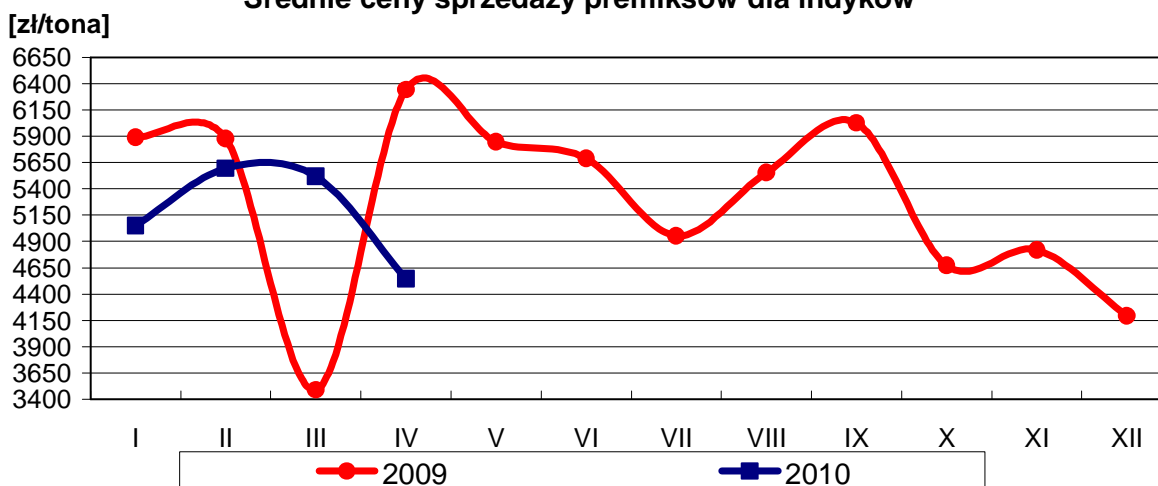
Średnie ceny sprzedaży mieszanek paszowych pełnoporcjowych dla indyków



Średnie ceny sprzedaży mieszanek paszowych uzupełniających dla indyków



Średnie ceny sprzedaży premiksów dla indyków



REGION WSCHODNI

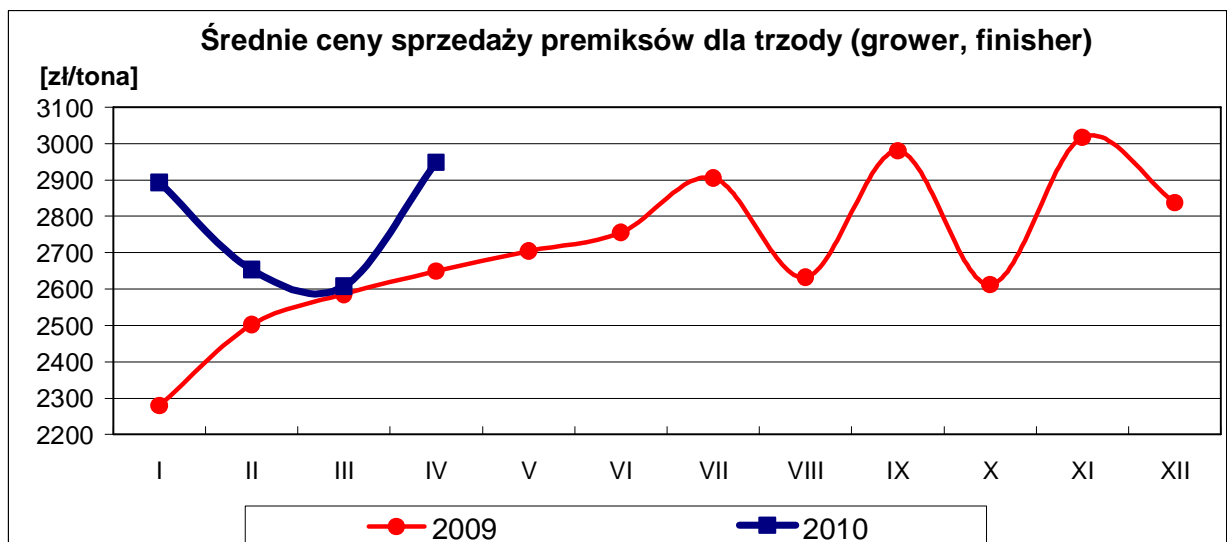
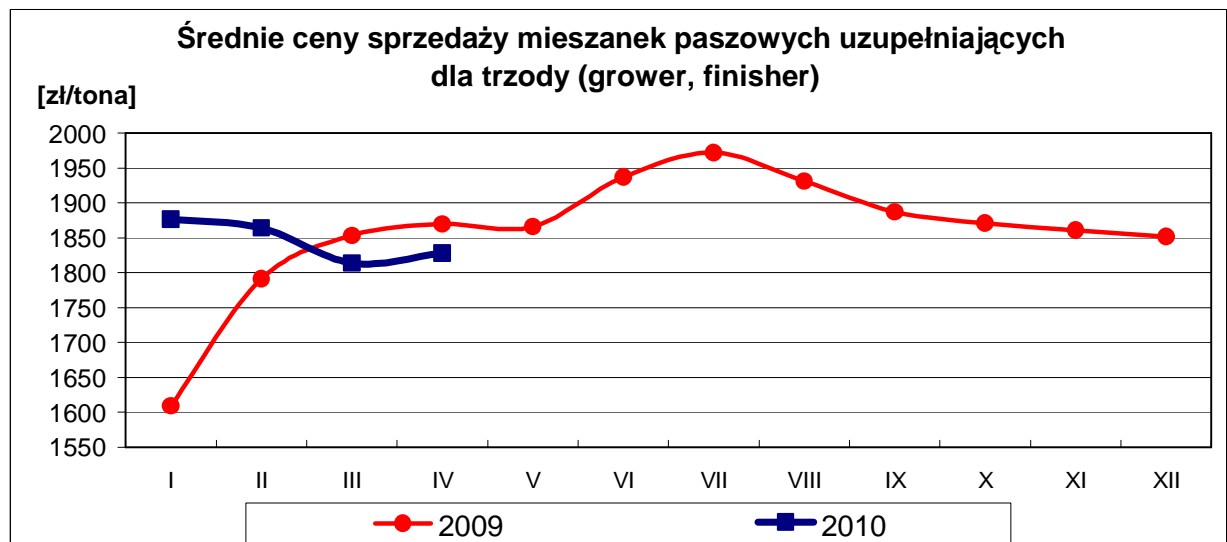
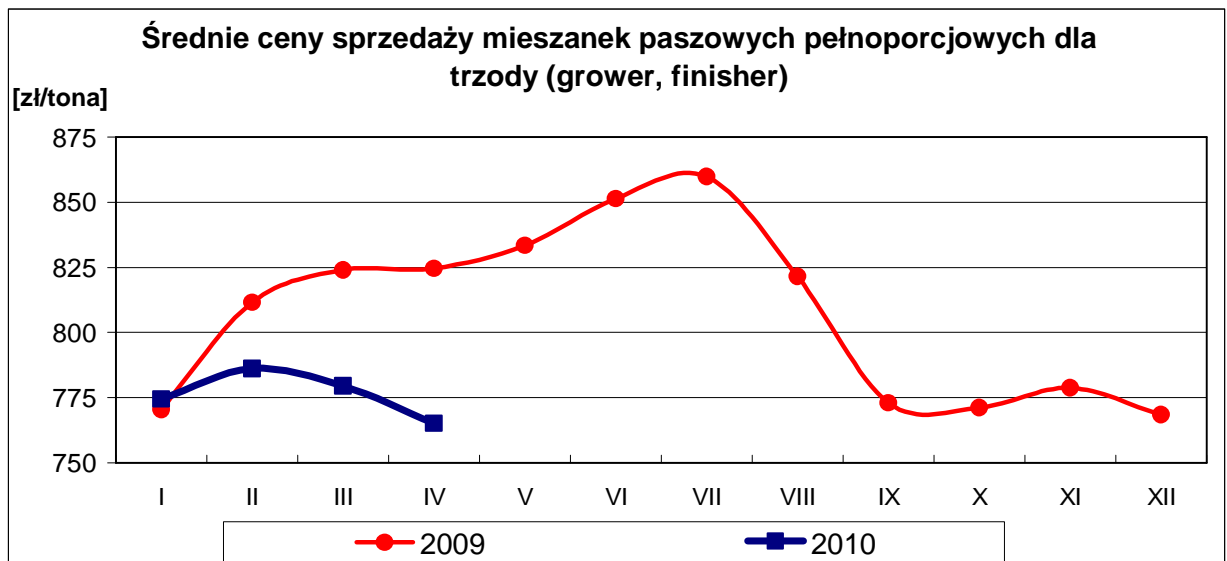
PASZE	2010r.					
	CENA [zł/tona]			STRUKTURA [wg ilości]		
	kwiecień	marzec	Zmiana [%]	kwiecień	marzec	Zmiana [%]
OGÓLEM	1 081	1 096	-1,4	100,0	100,0	--
M.p. pełnoporcjowe	1 049	1 062	-1,2	98,1	97,8	0,3
M.p. uzupełniające	1 973	2 008	-1,7	1,0	1,1	-13,2
Premiksy	3 558	3 418	4,1	0,9	1,0	-10,2
Pasze dla BROJLERÓW	1 091	1 111	-1,7	57,4	54,2	5,9
Pasze dla INDYKÓW	1 180	1 205	-2,0	19,7	20,4	-3,5
Pasze dla NIOSEK/KOGUTÓW	968	975	-0,7	22,4	25,1	-10,7
Pasze UNIWERSALNE	1 117	1 347	-17,1	0,5	0,3	61,9
BROJLERY - M.p. pełnoporcjowe	1 065	1 088	-2,1	56,8	53,6	5,9
<i>prestarter/starter</i>	1 131	1 141	-0,9	16,3	17,2	-4,8
<i>grower/finisher</i>	1 039	1 063	-2,2	40,4	36,4	11,0
BROJLERY - M.p. uzupełniające	2 021	1 996	1,3	0,2	0,2	-9,0
<i>prestarter/starter</i>	nld	2 263	--	0,0	0,0	-86,1
<i>grower/finisher</i>	2 003	1 987	0,8	0,2	0,2	-6,4
BROJLERY - Premiksy	3 935	3 617	8,8	0,4	0,4	11,8
<i>prestarter/starter</i>	2 280	3 032	-24,8	0,1	0,1	66,6
<i>grower/finisher</i>	4 408	3 720	18,5	0,3	0,3	2,2
INDYKI - M.p. pełnoporcjowe	1 162	1 181	-1,7	19,4	20,1	-3,6
<i>prestarter/starter</i>	1 329	1 372	-3,1	2,8	2,7	5,5
<i>grower/finisher</i>	1 133	1 152	-1,7	16,6	17,5	-5,0
INDYKI - M.p. uzupełniające	1 911	1 786	7,0	0,2	0,1	49,2
<i>prestarter/starter</i>	1 973	--	--	0,0	--	--
<i>grower/finisher</i>	1 906	1 786	6,7	0,2	0,1	38,4
INDYKI - Premiksy	4 002	4 134	-3,2	0,1	0,1	-41,1
<i>prestarter/starter</i>	nld	nld	--	0,0	0,0	-9,1
<i>grower/finisher</i>	4 015	4 213	-4,7	0,1	0,1	-44,9
NIOSKI/KOGUTY - stado towarowe						
M.p. pełnoporcjowe	918	913	0,5	18,2	20,4	-10,8
M.p. uzupełniające	1 976	2 038	-3,1	0,5	0,6	-19,2
Premiksy	3 152	3 094	1,9	0,3	0,4	-23,4
NIOSKI/KOGUTY - stado reprodukcyjne						
M.p. pełnoporcjowe	849	847	0,2	3,3	3,4	-4,5
M.p. uzupełniające	nld	1 869	--	0,0	0,0	-91,4
Premiksy	2 146	2 490	-13,8	0,0	0,0	25,0
NIOSKI/KOGUTY - uniwersalne						
M.p. pełnoporcjowe	880	882	-0,3	0,1	0,2	-46,8
M.p. uzupełniające	2 624	nld	--	0,0	0,0	-11,2
Premiksy	--	nld	--	--	0,0	--

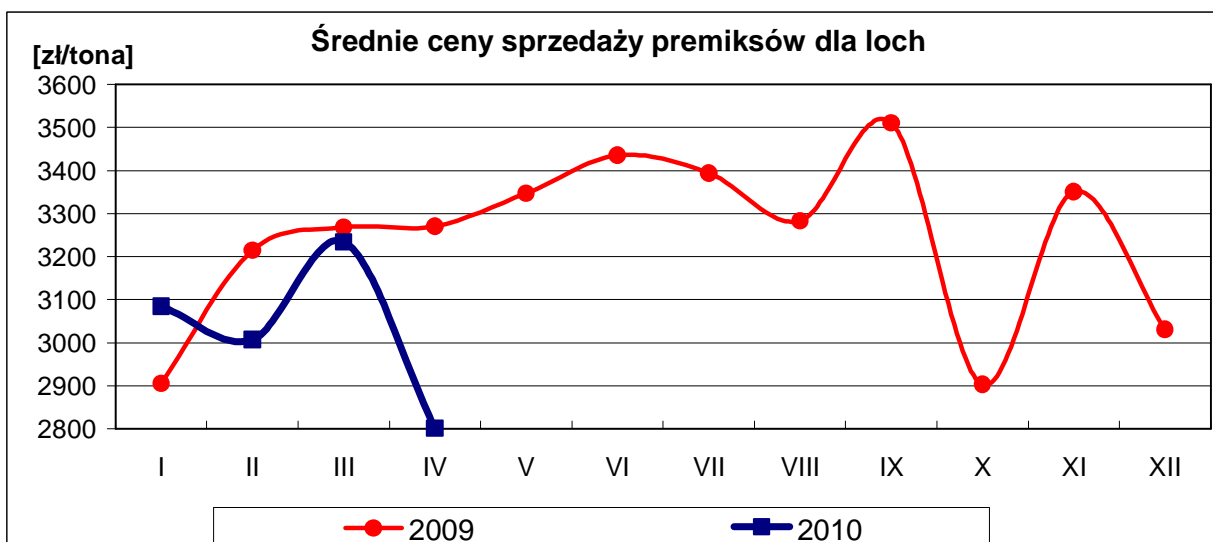
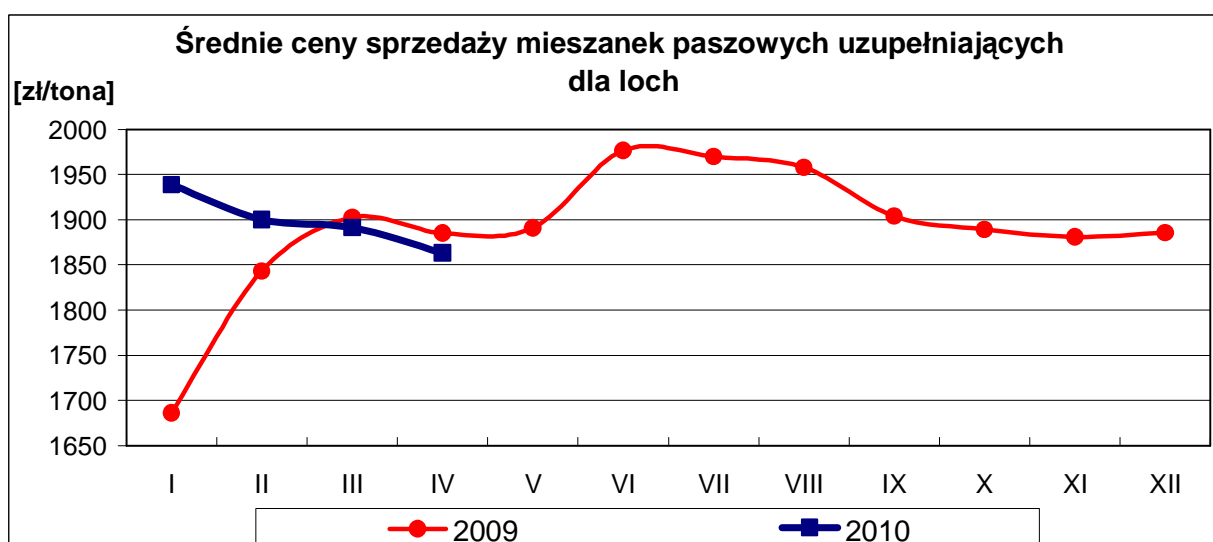
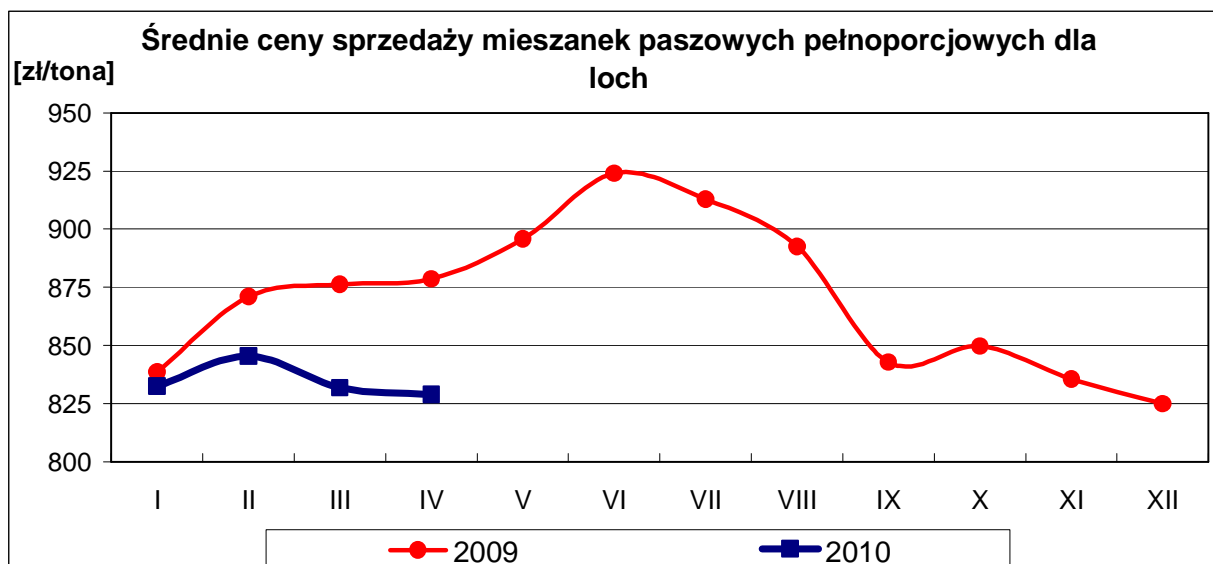
REGION ZACHODNI

PASZE	2010r.					
	CENA [zł/tona]			STRUKTURA [wg ilości]		
	kwiecień	marzec	Zmiana [%]	kwiecień	marzec	Zmiana [%]
OGÓLEM	1 034	1 046	-1,2	100,0	100,0	--
M.p. pełnoporcjowe	981	998	-1,7	96,7	97,3	-0,6
M.p. uzupełniające	1 911	1 959	-2,5	1,3	1,3	4,0
Premiksy	3 017	3 525	-14,4	2,0	1,4	39,3
Pasze dla BROJLERÓW	1 078	1 094	-1,5	62,3	56,4	10,5
Pasze dla INDYKÓW	1 155	1 182	-2,3	13,7	15,0	-8,7
Pasze dla NIOSEK/KOGUTÓW	845	878	-3,7	22,7	28,1	-19,2
Pasze UNIWERSALNE	980	1 133	-13,5	1,2	0,4	187,5
BROJLERY - M.p. pełnoporcjowe	1 025	1 046	-2,0	60,5	55,3	9,4
<i>prestarter/starter</i>	1 085	1 098	-1,2	5,7	5,2	11,6
<i>grower/finisher</i>	1 026	1 046	-1,9	50,1	46,9	6,8
BROJLERY - M.p. uzupełniające	1 829	1 907	-4,1	0,7	0,4	65,7
<i>prestarter/starter</i>	2 314	2 185	5,9	0,1	0,0	96,8
<i>grower/finisher</i>	1 784	1 928	-7,4	0,5	0,3	65,6
BROJLERY - Premiksy	3 393	4 445	-23,7	1,1	0,7	67,4
<i>prestarter/starter</i>	3 271	4 865	-32,8	0,3	0,2	98,5
<i>grower/finisher</i>	4 562	5 087	-10,3	0,5	0,4	33,2
INDYKI - M.p. pełnoporcjowe	1 089	1 114	-2,3	13,4	14,6	-8,6
<i>prestarter/starter</i>	1 238	1 365	-9,3	1,5	1,3	15,3
<i>grower/finisher</i>	1 076	1 104	-2,6	8,5	10,3	-16,9
INDYKI - M.p. uzupełniające	2 523	2 401	5,1	0,2	0,3	-38,9
<i>prestarter/starter</i>	2 920	2 939	-0,7	0,0	0,1	-70,0
<i>grower/finisher</i>	2 452	2 159	13,6	0,1	0,2	-24,9
INDYKI - Premiksy	4 693	6 277	-25,2	0,2	0,1	42,9
<i>prestarter/starter</i>	1 948	2 399	-18,8	0,1	0,0	27,2
<i>grower/finisher</i>	nld	8 135	--	0,1	0,1	50,4
NIOSKI/KOGUTY - stado towarowe						
M.p. pełnoporcjowe	779	846	-7,8	15,5	19,7	-21,5
M.p. uzupełniające	1 684	1 703	-1,1	0,3	0,4	-21,5
Premiksy	1 971	2 132	-7,6	0,4	0,3	16,8
NIOSKI/KOGUTY - stado reprodukcyjne						
M.p. pełnoporcjowe	844	809	4,3	4,5	5,8	-21,7
M.p. uzupełniające	2 405	2 016	19,3	0,1	0,1	-54,6
Premiksy	4 040	3 776	7,0	0,1	0,1	2,4
NIOSKI/KOGUTY - uniwersalne						
M.p. pełnoporcjowe	838	827	1,3	1,9	1,7	11,7
M.p. uzupełniające	1 754	1 738	0,9	0,1	0,1	-17,3
Premiksy	5 643	5 185	8,8	0,0	0,0	-20,2

3. Średnie ceny (netto) sprzedaży pasz dla TRZODY CHLEWNEJ

POLSKA						
PASZE	2010r.					
	CENA [zł/tona]			STRUKTURA [wg ilości]		
	kwiecień	marzec	Zmiana [%]	kwiecień	marzec	Zmiana [%]
OGÓLEM	1 467	1 494	-1,8	100,0	100,0	--
M.p. pełnoporcjowe	953	977	-2,5	52,0	49,4	5,4
M.p. uzupełniające	1 884	1 892	-0,4	41,9	44,0	-4,8
Premiksy	2 997	2 701	11,0	6,1	6,6	-8,0
M.p. pełnoporcjowe						
<i>prestarter/starter</i>	1 333	1 365	-2,3	14,6	14,0	4,9
<i>grower/finisher</i>	765	780	-1,8	29,5	27,7	6,5
<i>lochy</i>	829	832	-0,4	6,0	5,8	2,6
<i>knury</i>	947	984	-3,8	0,2	0,2	-19,7
<i>uniwersalne</i>	1 004	985	1,9	0,7	0,7	1,4
<i>mlekozastępcze</i>	1 684	1 984	-15,1	0,9	0,9	4,1
M.p. uzupełniające						
<i>prestarter/starter</i>	2 280	2 292	-0,5	6,3	6,1	4,2
<i>grower/finisher</i>	1 828	1 814	0,8	23,0	22,9	0,4
<i>lochy</i>	1 863	1 891	-1,5	4,5	4,1	10,7
<i>knury</i>	2 701	3 264	-17,3	0,0	0,0	6,0
<i>uniwersalne</i>	1 745	1 834	-4,8	8,1	11,0	-26,4
Premiksy						
<i>prestarter/starter</i>	4 081	3 937	3,7	1,1	1,0	10,1
<i>grower/finisher</i>	2 949	2 607	13,1	3,4	3,8	-11,6
<i>lochy</i>	2 802	3 234	-13,4	1,0	0,9	12,5
<i>knury</i>	nld	8 772	--	0,0	0,0	-70,8
<i>uniwersalne</i>	1 674	1 258	33,1	0,6	0,9	-31,9



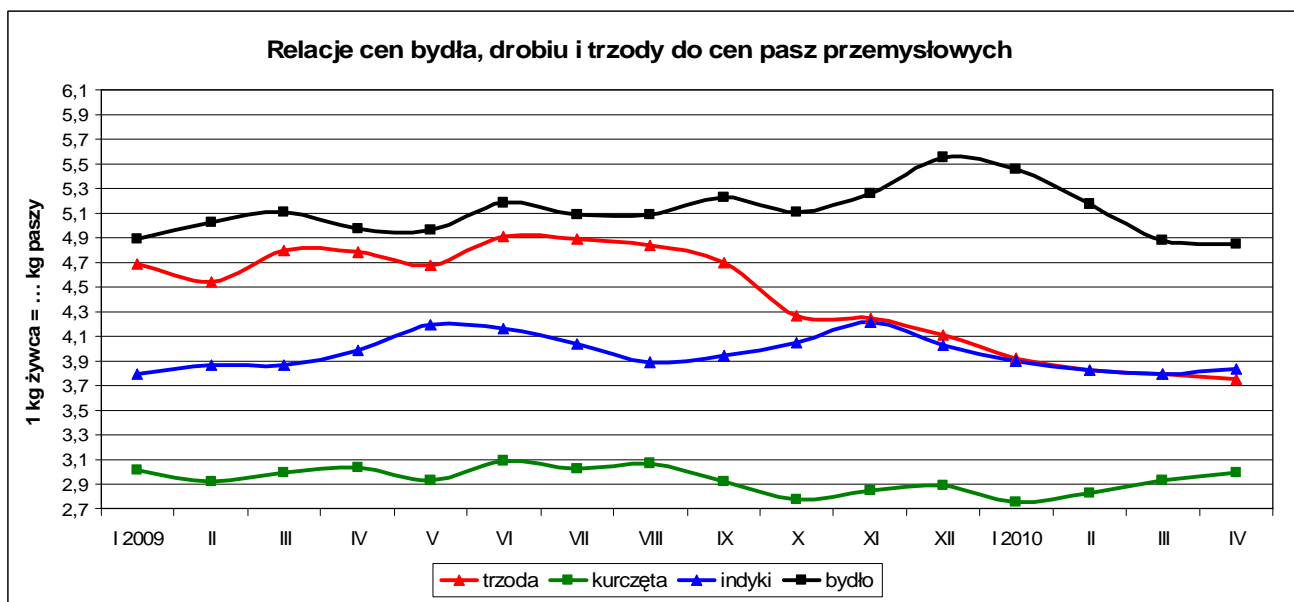


REGION WSCHODNI

PASZE	2010r.					
	CENA [zł/tona]			STRUKTURA [wg ilości]		
	kwiecień	marzec	Zmiana [%]	kwiecień	marzec	Zmiana [%]
OGÓLEM	1 445	1 465	-1,4	100,0	100,0	--
M.p. pełnoporcjowe	952	971	-2,0	57,4	55,7	3,1
M.p. uzupełniające	1 875	1 881	-0,3	37,1	39,3	-5,6
Premiksy	3 715	3 715	0,0	5,5	5,0	9,9
M.p. pełnoporcjowe						
<i>prestarter/starter</i>	1 306	1 334	-2,1	17,2	15,8	8,8
<i>grower/finisher</i>	765	793	-3,5	31,3	31,2	0,4
<i>lochy</i>	769	775	-0,8	5,5	5,5	1,0
<i>knury</i>	832	846	-1,7	0,2	0,2	-8,4
<i>uniwersalne</i>	nld	nld	--	1,3	1,2	14,1
<i>mlekozastępcze</i>	1 298	1 408	-7,8	1,9	1,9	1,1
M.p. uzupełniające						
<i>prestarter/starter</i>	2 106	2 147	-1,9	5,8	5,9	-2,0
<i>grower/finisher</i>	1 827	1 825	0,1	24,0	26,3	-8,7
<i>lochy</i>	1 888	1 927	-2,0	4,7	4,2	12,1
<i>knury</i>	nld	nld	--	0,0	0,0	133,8
<i>uniwersalne</i>	1 775	1 773	0,1	2,6	2,9	-10,7
Premiksy						
<i>prestarter/starter</i>	4 041	4 351	-7,1	1,0	0,8	27,2
<i>grower/finisher</i>	3 841	3 558	7,9	3,4	3,2	6,3
<i>lochy</i>	2 996	3 850	-22,2	1,0	0,9	11,3
<i>knury</i>	--	nld	--	--	0,0	--
<i>uniwersalne</i>	1 680	1 753	-4,1	0,0	0,1	-40,8

REGION ZACHODNI

PASZE	2010r.					
	CENA [zł/tona]			STRUKTURA [wg ilości]		
	kwiecień	marzec	Zmiana [%]	kwiecień	marzec	Zmiana [%]
OGÓLEM	1 482	1 511	-1,9	100,0	100,0	--
M.p. pełnoporcjowe	954	981	-2,8	48,4	45,6	6,2
M.p. uzupełniające	1 889	1 898	-0,5	45,1	46,8	-3,7
Premiksy	2 597	2 308	12,5	6,5	7,5	-14,5
M.p. pełnoporcjowe						
<i>prestarter/starter</i>	1 357	1 387	-2,1	13,0	12,9	0,8
<i>grower/finisher</i>	765	770	-0,7	28,4	25,7	10,4
<i>lochy</i>	864	862	0,2	6,3	6,0	4,0
<i>knury</i>	1 066	1 082	-1,5	0,1	0,2	-29,4
<i>uniwersalne</i>	906	878	3,2	0,4	0,5	-25,1
<i>mlekozastępcze</i>	3 169	3 844	-17,6	0,3	0,3	-5,4
M.p. uzupełniające						
<i>prestarter/starter</i>	2 378	2 374	0,2	6,7	6,2	8,3
<i>grower/finisher</i>	1 828	1 805	1,3	22,3	20,9	6,9
<i>lochy</i>	1 846	1 869	-1,3	4,3	4,0	9,5
<i>knury</i>	2 465	3 247	-24,1	0,0	0,0	-7,8
<i>uniwersalne</i>	1 741	1 840	-5,4	11,7	15,8	-25,7
Premiksy						
<i>prestarter/starter</i>	4 105	3 755	9,3	1,1	1,1	2,9
<i>grower/finisher</i>	2 346	2 173	8,0	3,3	4,2	-19,8
<i>lochy</i>	2 677	2 873	-6,8	1,0	0,9	13,2
<i>knury</i>	nld	nld	--	0,0	0,0	-8,7
<i>uniwersalne</i>	1 674	1 245	34,5	1,0	1,4	-28,9

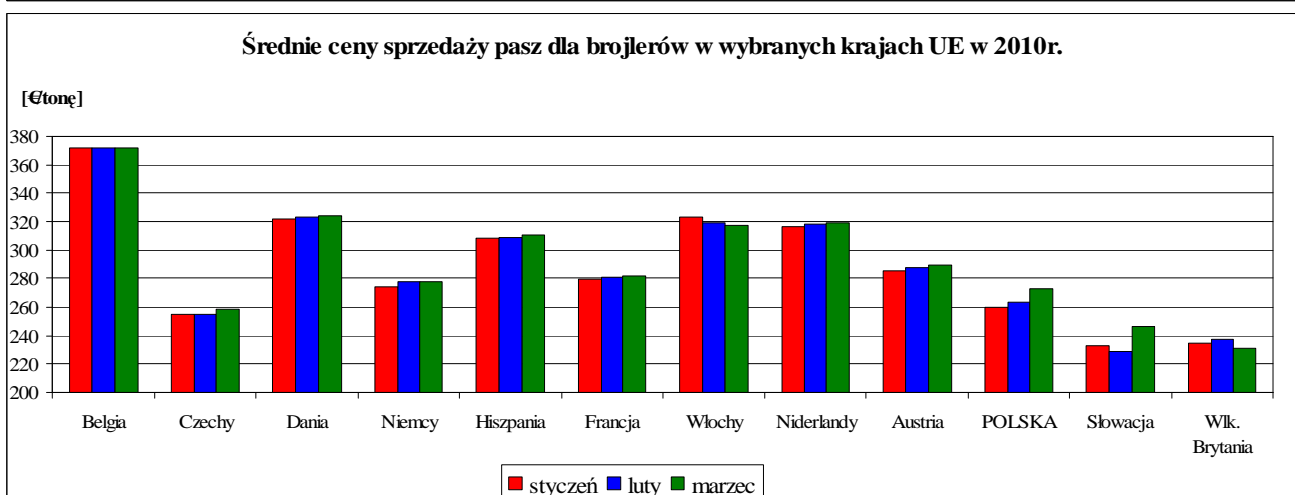
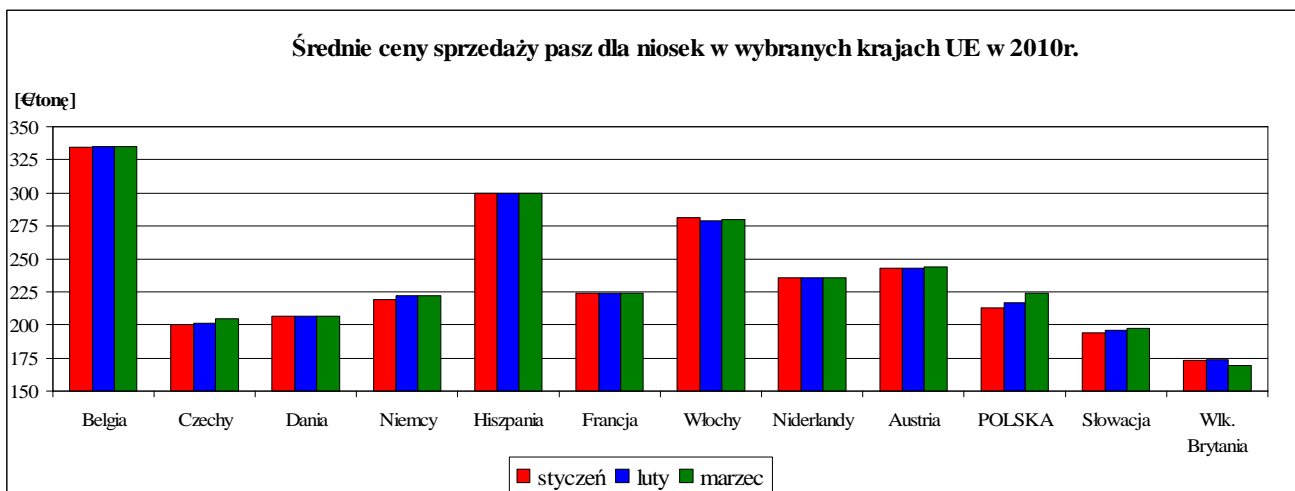
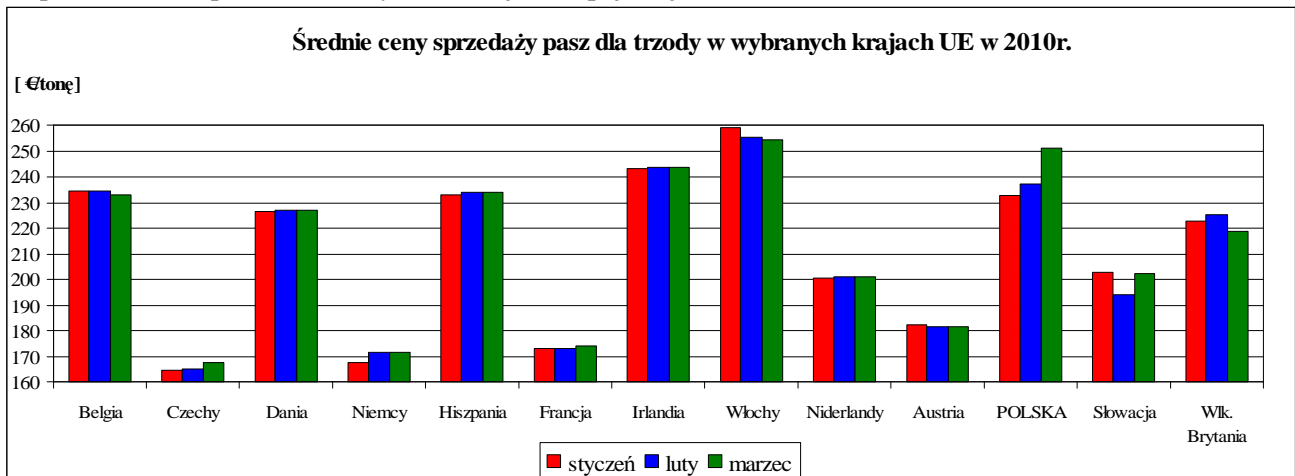


MAKROREGIONY

Nazwa makroregionu	Województwa wchodzące w skład makroregionu
wschodni	warmińsko-mazurskie, podlaskie, mazowieckie, łódzkie, świętokrzyskie, lubelskie, małopolskie, podkarpackie
zachodni	zachodniopomorskie, pomorskie, lubuskie, wielkopolskie, kujawsko-pomorskie, dolnośląskie, opolskie, śląskie

4. Średnie ceny sprzedaży pasz w wybranych krajach UE

(opracowano na podstawie danych Komisji Europejskiej)



5. Handel zagraniczny wybranymi surowcami paszowymi¹

Handel zagraniczny wybranymi surowcami paszowymi w okresie: styczeń - marzec 2010r. DANE WSTĘPNE.

UWAGA: Dane w trakcie weryfikacji - mogą być obarczone istotnymi błędami

CN	Nazwa towaru	EKSPORT/WYWÓZ					
		Wartość [tys. EUR]		Wartość [tys. PLN]		Wolumen [tony]	
		I-III 2009r.	I-III 2010r.	I-III 2009r.	I-III 2010r.	I-III 2009r.	I-III 2010r.
RAZEM		28 361	28 234	126 039	114 530	175 278	189 700
2301	Mąki, mączki i granulki z mięsa i podrobów, ryb	3 441	6 059	15 618	24 577	21 851	35 882
230110	w tym ... z mięsa	3 071	5 621	13 920	22 797	20 929	35 117
230120	... z ryb	369	438	1 698	1 780	922	765
2304	Makuchy i inne pozostałości stałe, z ekstrakcji oleju sojowego	1 594	2 318	7 146	9 361	5 100	9 181
230630	... z nasion słonecznika	345	242	1 514	983	2 140	1 162
230641	... z nasion rzepaku lub rzepiku	22 982	19 614	101 761	79 609	146 187	143 475
230649							

CN	Nazwa towaru	IMPORT/PRZYWÓZ					
		Wartość [tys. EUR]		Wartość [tys. PLN]		Wolumen [tony]	
		I-III 2009r.	I-III 2010r.	I-III 2009r.	I-III 2010r.	I-III 2009r.	I-III 2010r.
RAZEM		130 997	148 357	588 566	603 730	522 870	560 293
2301	Mąki, mączki i granulki z mięsa i podrobów, ryb	4 108	5 429	18 185	22 000	8 835	13 175
230110	w tym ... z mięsa	1 155	2 122	5 112	8 608	5 252	10 258
230120	... z ryb	2 952	3 307	13 073	13 392	3 583	2 917
2304	Makuchy i inne pozostałości stałe, z ekstrakcji oleju sojowego	118 581	129 177	532 836	525 991	413 610	416 744
230630	... z nasion słonecznika	8 094	13 181	36 581	53 440	98 950	127 895
230641	... z nasion rzepaku lub rzepiku	215	570	964	2 299	1 474	2 478
230649							

¹ źródło: Ministerstwo Finansów

Polski eksport surowców paszowych (makuchy i inne pozostałości stałe, z nasion rzepaku lub rzepiku - kod 230641 i 230649 według ważniejszych krajów w okresie: styczeń - marzec 2010r. (dane wstępne)

EKSPORT							
I-III 2009r.				I-III 2010 r.			
Kraj	Wartość [tys. EUR]	Wartość [tys. PLN]	Wolumen [tony]	Kraj	Wartość [tys. EUR]	Wartość [tys. PLN]	Wolumen [tony]
OGÓLEM	22 982	101 761	146 187	OGÓLEM	19 614	79 609	143 475
Niemcy	5 556	24 673	32 424	Irlandia	5 968	24 233	47 333
Irlandia	4 214	18 139	27 553	Niemcy	4 053	16 373	29 435
Dania	4 024	17 715	24 752	Dania	3 028	12 315	22 055
Wielka Brytania	3 603	15 976	24 205	Hiszpania	2 180	8 853	15 838
Hiszpania	1 946	8 683	14 516	Wielka Brytania	1 527	6 190	11 193
Szwecja	1 317	5 822	8 056	Szwecja	1 352	5 478	8 577

Polski import surowców paszowych (makuchy i inne pozostałości stałe, z nasion rzepaku lub rzepiku - kod 230641 i 230649 według ważniejszych krajów w okresie: styczeń - marzec 2010r. (dane wstępne)

IMPORT							
I-III 2009r.				I-III 2010 r.			
Kraj	Wartość [tys. EUR]	Wartość [tys. PLN]	Wolumen [tony]	Kraj	Wartość [tys. EUR]	Wartość [tys. PLN]	Wolumen [tony]
OGÓLEM	215	964	1 474	OGÓLEM	570	2 299	2 478
Słowacja	133	614	994	Słowacja	362	1 466	1 582
Niemcy	23	102	110	Niemcy	178	711	630
Węgry	23	100	39	Litwa	10	42	144
Litwa	21	85	202	Ukraina	9	34	79
Republika Czeska	15	63	130	Republika Czeska	6	24	22
				Węgry	3	11	10

Polski eksport surowców paszowych (makuchy i inne pozostałości stałe, z ekstrakcji oleju sojowego - kod 2304) według ważniejszych krajów w okresie: styczeń - marzec 2010r. (dane wstępne)

EKSPORT							
I-III 2009r.				I-III 2010 r.			
Kraj	Wartość [tys. EUR]	Wartość [tys. PLN]	Wolumen [tony]	Kraj	Wartość [tys. EUR]	Wartość [tys. PLN]	Wolumen [tony]
OGÓLEM	1 594	7 146	5 100	OGÓLEM	2 318	9 361	9 181
Słowacja	948	4 217	3 188	Słowacja	1 133	4 586	3 680
Republika Czeska	328	1 442	1 051	Republika Czeska	573	2 317	1 847
Ukraina	179	854	432	Niemcy	545	2 192	3 423
Węgry	89	425	250	Niderlandy	47	186	168
Litwa	49	202	179	Litwa	9	37	27
Łotwa	2	6	1	Austria	8	34	27

Polski import surowców paszowych (makuchy i inne pozostałości stałe, z ekstrakcji oleju sojowego - kod 2304) według ważniejszych krajów w okresie: styczeń - marzec 2010r. (dane wstępne)

IMPORT							
I-III 2009r.				I-III 2010 r.			
Kraj	Wartość [tys. EUR]	Wartość [tys. PLN]	Wolumen [tony]	Kraj	Wartość [tys. EUR]	Wartość [tys. PLN]	Wolumen [tony]
OGÓLEM	118 581	532 836	413 610	OGÓLEM	129 177	525 991	416 744
Argentyna	89 312	400 327	319 055	Argentyna	58 460	237 987	189 472
Stany Zjednoczone	11 752	55 753	40 588	Stany Zjednoczone	42 408	172 886	139 258
Niemcy	6 836	28 886	20 556	Niemcy	16 252	66 067	52 322
Wielka Brytania	6 805	30 103	21 979	Paragwaj	6 319	25 753	20 366
Niderlandy	2 059	9 862	6 655	Niderlandy	3 608	14 656	10 384
Brazylia	632	2 722	2 000	Brazylia	1 354	5 505	3 505

Polski eksport surowców paszowych (mąki, mączki i granulki z mięsa i podrobów, ryb - kod 2301)
według ważniejszych krajów w okresie: styczeń - marzec 2010r. (dane wstępne)

EKSPORT							
I-III 2009r.				I-III 2010 r.			
Kraj	Wartość [tys. EUR]	Wartość [tys. PLN]	Wolumen [tony]	Kraj	Wartość [tys. EUR]	Wartość [tys. PLN]	Wolumen [tony]
OGÓLEM	3 441	15 618	21 851	OGÓLEM	6 059	24 577	35 882
Wietnam	1 276	5 880	5 264	Niemcy	1 338	5 420	13 887
Bangladesz	815	3 619	5 172	Bangladesz	764	3 078	4 719
Niemcy	446	2 015	6 242	Niderlandy	723	2 905	1 345
Niderlandy	390	1 750	204	Ukraina	221	888	506
Ukraina	227	1 044	731	Francja	172	699	62
Łotwa	96	469	241	Grecja	146	592	178

Polski import surowców paszowych (mąki, mączki i granulki z mięsa i podrobów, ryb - kod 2301)
według ważniejszych krajów w okresie: styczeń - marzec 2010r. (dane wstępne)

IMPORT							
I-III 2009r.				I-III 2010 r.			
Kraj	Wartość [tys. EUR]	Wartość [tys. PLN]	Wolumen [tony]	Kraj	Wartość [tys. EUR]	Wartość [tys. PLN]	Wolumen [tony]
OGÓLEM	4 108	18 185	8 835	OGÓLEM	5 429	22 000	13 175
Dania	2 064	9 138	2 496	Dania	2 811	11 366	2 676
Peru	541	2 400	648	Niemcy	948	3 852	6 683
Niemcy	401	1 734	2 240	Włochy	732	2 976	1 259
Francja	400	1 757	882	Republika Czeska	216	874	1 443
Włochy	345	1 558	808	Francja	202	814	289
Republika Czeska	184	812	1 223	Peru	200	809	169

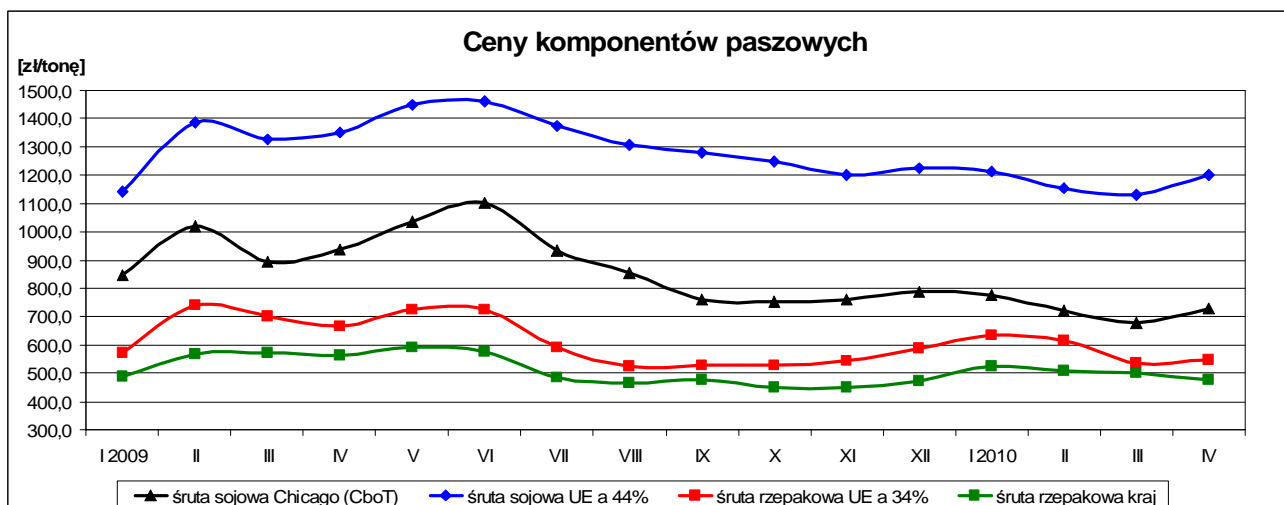
Polski eksport surowców paszowych (makuchy i inne pozostałości stałe, z nasion słonecznika - kod 230630)
według ważniejszych krajów w okresie: styczeń - marzec 2010r. (dane wstępne)

EKSPORT							
I-III 2009r.				I-III 2010 r.			
Kraj	Wartość [tys. EUR]	Wartość [tys. PLN]	Wolumen [tony]	Kraj	Wartość [tys. EUR]	Wartość [tys. PLN]	Wolumen [tony]
OGÓLEM	345	1 514	2 140	OGÓLEM	242	983	1 162
Niemcy	245	1 091	1 503	Niemcy	204	830	959
Belgia	62	267	337	Słowacja	18	72	129
Niderlandy	38	156	300	Belgia	12	47	45
				Niderlandy	8	33	30

Polski import surowców paszowych (makuchy i inne pozostałości stałe, z nasion słonecznika - kod 230630)
według ważniejszych krajów w okresie: styczeń - marzec 2010r. (dane wstępne)

IMPORT							
I-III 2009r.				I-III 2010 r.			
Kraj	Wartość [tys. EUR]	Wartość [tys. PLN]	Wolumen [tony]	Kraj	Wartość [tys. EUR]	Wartość [tys. PLN]	Wolumen [tony]
OGÓLEM	8 094	36 581	98 950	OGÓLEM	13 181	53 440	127 895
Ukraina	6 694	30 142	87 522	Ukraina	11 816	47 913	119 938
Węgry	870	4 083	6 614	Węgry	916	3 704	5 653
Słowacja	202	898	1 822	Słowacja	299	1 222	1 784
Niemcy	127	567	887	Niemcy	95	382	227
Republika Czeska	110	458	1 074	Moldowa	21	85	292
Bułgaria	28	129	335				

6. Ceny surowców paszowych²



Biuletyn „*Rynek Pasz*” ukazuje się raz w miesiącu.

Wydawca: Ministerstwo Rolnictwa i Rozwoju Wsi,

Departament Rynków Rolnych

ul. Wspólna 30; 00-930 Warszawa

Internet: [strona ZSRIR](http://strona.ZSRIR) ; E-mail: biuletyn@minrol.gov.pl

Autor: Magdalena Olechowicz, tel. (022) 623-16-34; fax (022) 623-16-05;

E-mail: Magdalena.Olechowicz@minrol.gov.pl

² źródło: FAMMU/FAPA Notowania - Rynek zbóż, roślin oleistych i wysokobiałkowych, MRiRW - Rynek roślin oleistych.