

# MINISTERSTWO ROLNICTWA I ROZWOJU WSI

## ZINTEGROWANY SYSTEM ROLNICZEJ INFORMACJI RYNKOWEJ

(podstawa prawna: ustawa o rolniczych badaniach rynkowych z dnia 30 marca 2001 r.)

### RYNEK PASZ



NR 11/2009

17 grudnia 2009 r.

### NOTOWANIA Z OKRESU: PAŹDZIERNIK – LISTOPAD 2009r.

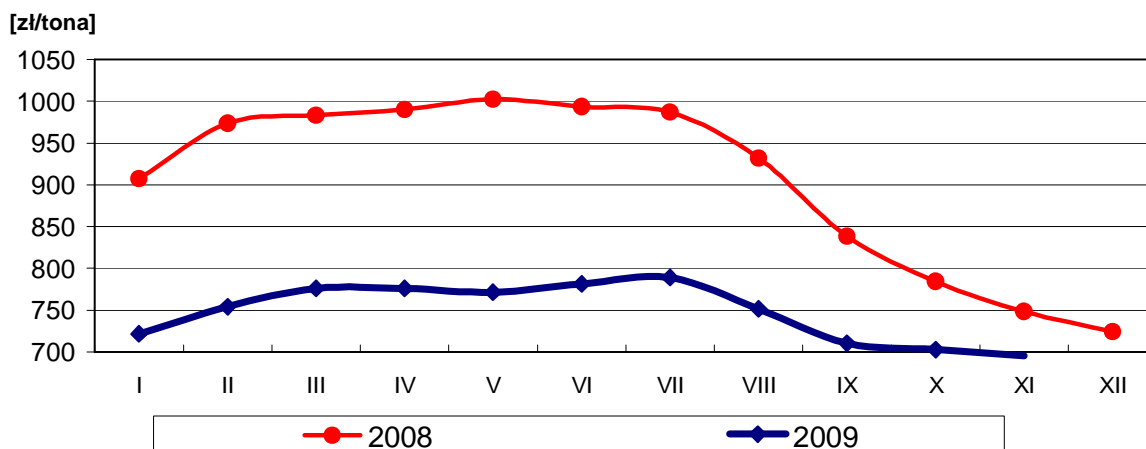
#### 1. Średnie ceny (netto) sprzedaży pasz dla BYDŁA

POLSKA						
PASZE	CENA [zł/tona]			STRUKTURA [wg ilości]		
	listopad	październik	Zmiana [%]	listopad	październik	Zmiana [%]
<b>OGÓLEM</b>	1 041	1 051	-0,9	100,0	100,0	--
M.p. pełnoporcjowe	884	898	-1,5	69,9	69,4	0,6
M.p. uzupełniające	1 446	1 449	-0,2	21,3	22,5	-5,2
Premiksy	1 305	1 253	4,1	8,8	8,1	8,9
<b>M.p. pełnoporcjowe</b>						
<i>cielęta</i>	1 072	1 091	-1,7	2,5	2,9	-14,1
<i>krowy mleczne</i>	695	703	-1,0	57,2	56,1	1,9
<i>mlekozastępcze</i>	3 368	3 344	0,7	4,4	4,5	-2,6
<i>opasy</i>	751	825	-9,0	0,6	0,7	-10,2
<i>uniwersalne</i>	nld	nld	--	5,1	5,1	-0,3
<b>M.p. uzupełniające</b>						
<i>cielęta</i>	1 781	1 684	5,7	1,1	1,5	-30,6
<i>krowy mleczne</i>	1 649	1 671	-1,3	7,2	7,7	-6,1
<i>opasy</i>	1 336	1 345	-0,7	4,5	4,4	3,1
<i>uniwersalne</i>	1 289	1 267	1,7	8,5	8,9	-4,1
<b>Premiksy</b>						
<i>cielęta</i>	1 645	1 084	51,8	0,3	0,4	-25,1
<i>krowy mleczne</i>	1 301	1 213	7,2	7,4	6,8	9,0
<i>opasy</i>	2 377	2 552	-6,9	0,3	0,4	-31,4
<i>uniwersalne</i>	850	841	1,0	0,9	0,5	68,9

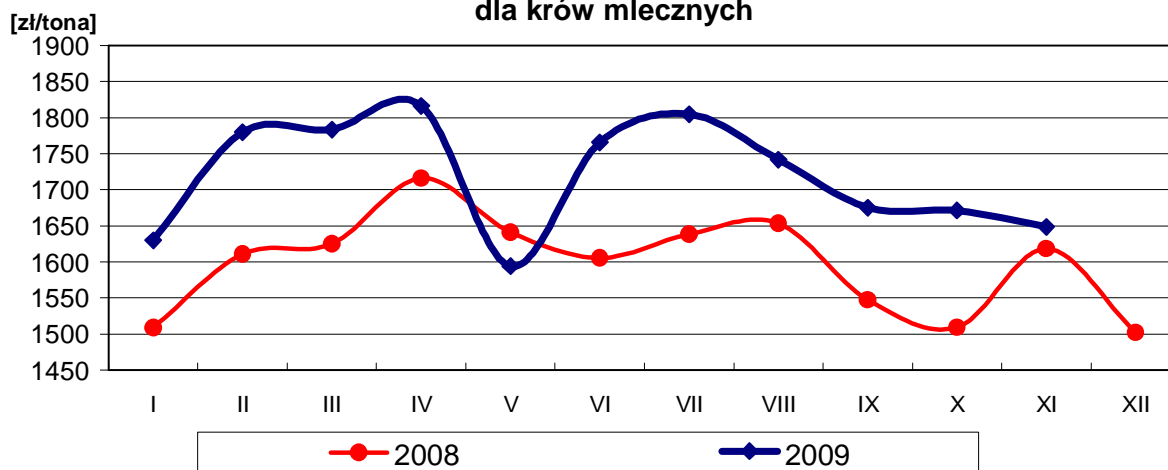
*nld* – niewystarczająca liczba danych do prezentacji.

**UWAGA!** Premiksy zostały przeliczone na 1%.

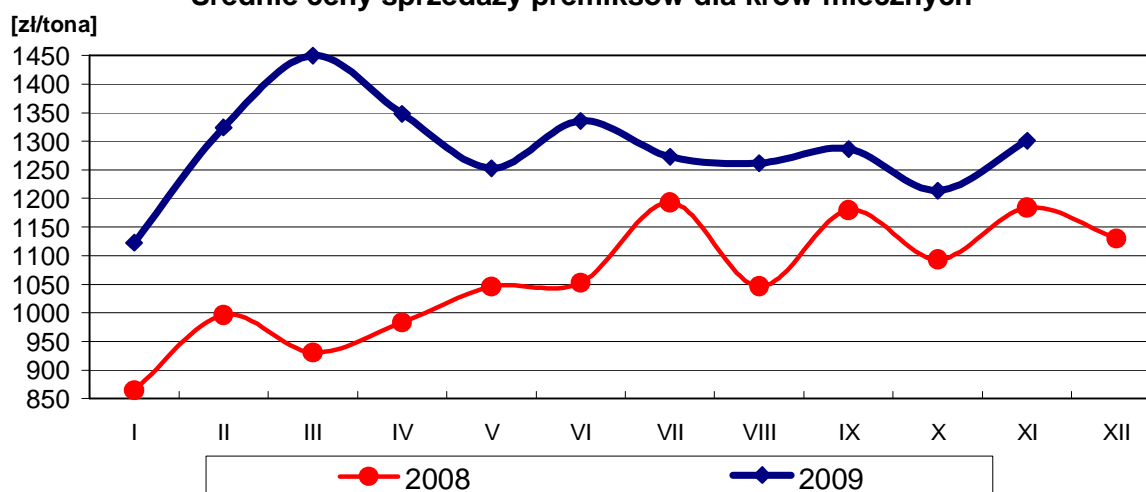
### Średnie ceny sprzedaży mieszanek paszowych pełnoporcjowych dla krów mlecznych



### Średnie ceny sprzedaży mieszanek paszowych uzupełniających dla krów mlecznych



### Średnie ceny sprzedaży premiksów dla krów mlecznych



## REGION WSCHODNI

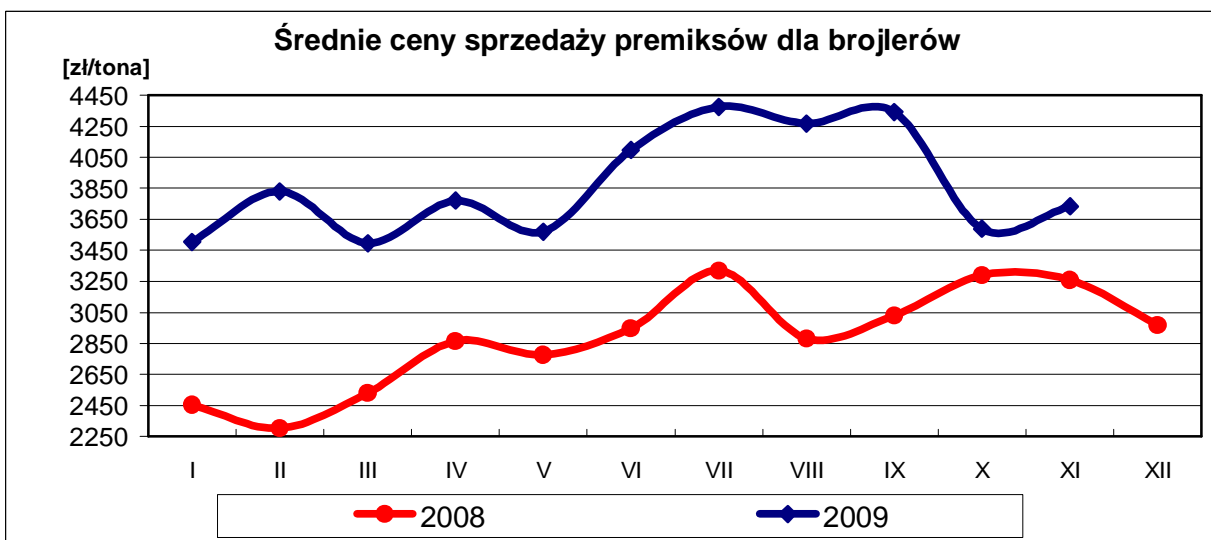
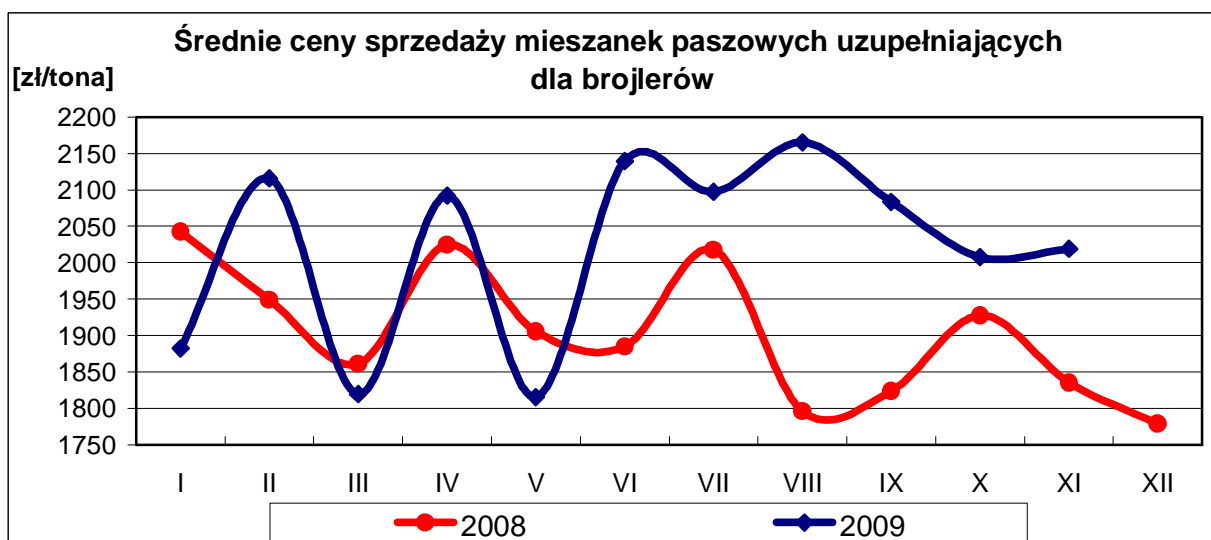
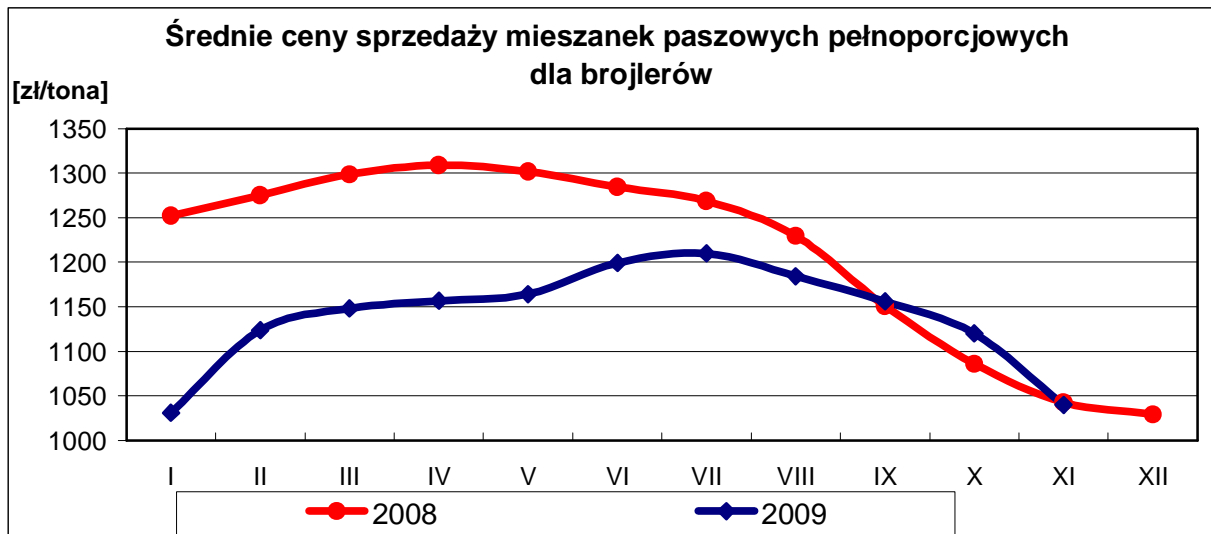
PASZE	2009r.					
	CENA [zł/tona]			STRUKTURA [wg ilości]		
	listopad	październik	Zmiana [%]	listopad	październik	Zmiana [%]
<b>OGÓLEM</b>	976	980	-0,4	100,0	100,0	--
M.p. pełnoporcjowe	781	780	0,1	79,0	77,2	2,4
M.p. uzupełniające	1 610	1 569	2,6	18,2	19,9	-8,8
Premiksy	2 358	2 247	4,9	2,8	2,9	-2,1
<b>M.p. pełnoporcjowe</b>						
<i>cielęta</i>	1 016	1 049	-3,1	3,6	3,9	-8,4
<i>krowy mleczne</i>	683	686	-0,4	72,5	70,6	2,6
<i>mlekozastępcze</i>	3 327	3 329	-0,1	2,5	2,2	11,7
<i>opasy</i>	697	763	-8,6	0,5	0,5	4,8
<i>uniwersalne</i>	--	--	--	--	--	--
<b>M.p. uzupełniające</b>						
<i>cielęta</i>	1 512	1 453	4,0	1,1	1,1	-2,1
<i>krowy mleczne</i>	1 719	1 643	4,6	12,0	14,2	-15,3
<i>opasy</i>	1 295	1 302	-0,6	4,5	4,0	12,9
<i>uniwersalne</i>	2 053	1 824	12,6	0,5	0,6	-12,9
<b>Premiksy</b>						
<i>cielęta</i>	2 477	2 161	14,7	0,2	0,1	62,7
<i>krowy mleczne</i>	2 844	2 384	19,3	1,7	1,5	10,6
<i>opasy</i>	1 796	2 267	-20,8	0,6	1,1	-42,7
<i>uniwersalne</i>	992	1 074	-7,6	0,4	0,2	91,4

## REGION ZACHODNI

PASZE	2009r.					
	CENA [zł/tona]			STRUKTURA [wg ilości]		
	listopad	październik	Zmiana [%]	listopad	październik	Zmiana [%]
<b>OGÓLEM</b>	1 079	1 091	-1,1	100,0	100,0	--
M.p. pełnoporcjowe	958	977	-2,0	64,6	65,0	-0,7
M.p. uzupełniające	1 371	1 393	-1,6	23,1	23,9	-3,3
Premiksy	1 165	1 108	5,2	12,3	11,1	11,3
<b>M.p. pełnoporcjowe</b>						
<i>cielęta</i>	1 132	1 129	0,3	1,9	2,4	-20,1
<i>krowy mleczne</i>	706	716	-1,4	48,3	47,9	0,8
<i>mlekozastępcze</i>	3 378	3 347	0,9	5,5	5,8	-5,2
<i>opasy</i>	771	844	-8,6	0,7	0,9	-14,5
<i>uniwersalne</i>	nld	nld	--	8,0	8,0	0,6
<b>M.p. uzupełniające</b>						
<i>cielęta</i>	1 944	1 767	10,0	1,1	1,8	-40,8
<i>krowy mleczne</i>	1 539	1 727	-10,9	4,4	4,0	10,6
<i>opasy</i>	1 360	1 367	-0,5	4,5	4,5	-1,7
<i>uniwersalne</i>	1 271	1 253	1,5	13,1	13,5	-3,0
<b>Premiksy</b>						
<i>cielęta</i>	1 423	nld	--	0,4	0,6	-34,0
<i>krowy mleczne</i>	1 161	1 111	4,5	10,7	9,7	9,8
<i>opasy</i>	4 336	5 390	-19,6	0,1	0,1	73,6
<i>uniwersalne</i>	nld	nld	--	1,2	0,7	66,7

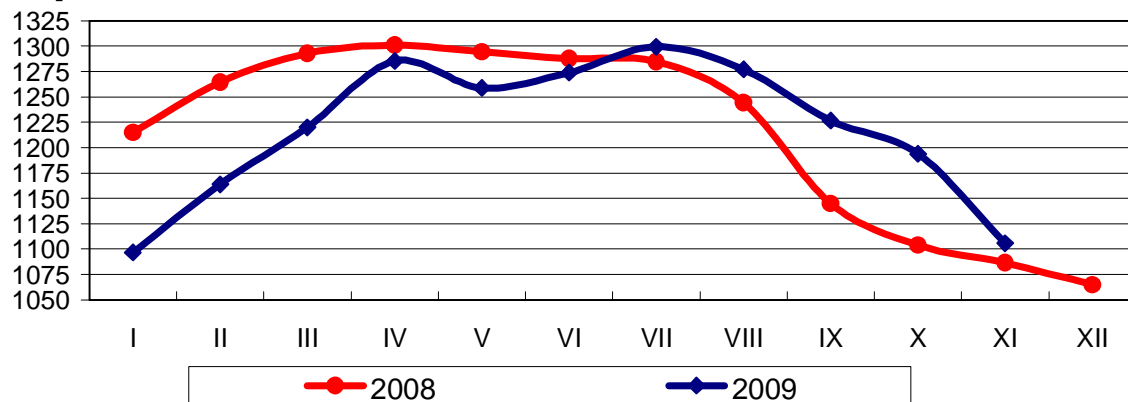
## 2. Średnie ceny (netto) sprzedaży pasz dla DROBIU

POLSKA						
PASZE	2009r.					
	CENA [zł/tona]			STRUKTURA [wg ilości]		
	listopad	październik	Zmiana [%]	listopad	październik	Zmiana [%]
<b>OGÓLEM</b>	1 048	1 127	-7,0	100,0	100,0	--
M.p. pełnoporcjowe	1 000	1 088	-8,1	97,1	97,3	-0,2
M.p. uzupełniające	2 019	1 976	2,2	1,3	1,2	11,0
Premiksy	3 214	2 976	8,0	1,6	1,5	4,1
Pasze dla BROJLERÓW	1 089	1 159	-6,1	56,5	56,6	-0,2
Pasze dla INDYKÓW	1 148	1 231	-6,7	18,0	18,2	-0,7
Pasze dla NIOSEK/KOGUTÓW	884	978	-9,6	25,1	24,8	1,1
Pasze UNIWERSALNE	1 064	1 071	-0,6	0,4	0,4	-15,3
<b>BROJLERY - M.p. pełnoporcjowe</b>	<b>1 040</b>	<b>1 120</b>	<b>-7,2</b>	<b>55,1</b>	<b>55,4</b>	<b>-0,5</b>
<i>prestarter/starter</i>	1 112	1 188	-6,4	8,7	8,7	-0,2
<i>grower/finisher</i>	1 032	1 117	-7,6	43,8	44,1	-0,6
<b>BROJLERY - M.p. uzupełniające</b>	<b>2 019</b>	<b>2 008</b>	<b>0,6</b>	<b>0,5</b>	<b>0,4</b>	<b>20,2</b>
<i>prestarter/starter</i>	2 327	2 151	8,2	0,0	0,1	-53,1
<i>grower/finisher</i>	2 003	1 999	0,2	0,5	0,3	40,4
<b>BROJLERY - Premiksy</b>	<b>3 732</b>	<b>3 589</b>	<b>4,0</b>	<b>0,8</b>	<b>0,7</b>	<b>13,9</b>
<i>prestarter/starter</i>	5 174	3 772	37,2	0,1	0,2	-28,5
<i>grower/finisher</i>	4 585	4 621	-0,8	0,5	0,4	27,8
<b>INDYKI - M.p. pełnoporcjowe</b>	<b>1 106</b>	<b>1 194</b>	<b>-7,4</b>	<b>17,7</b>	<b>17,9</b>	<b>-0,7</b>
<i>prestarter/starter</i>	1 312	1 445	-9,2	1,9	2,0	-3,1
<i>grower/finisher</i>	1 088	1 176	-7,5	14,1	14,5	-2,3
<b>INDYKI - M.p. uzupełniające</b>	<b>2 545</b>	<b>2 291</b>	<b>11,1</b>	<b>0,2</b>	<b>0,1</b>	<b>6,6</b>
<i>prestarter/starter</i>	3 025	2 721	11,2	0,1	0,0	246,5
<i>grower/finisher</i>	2 196	2 227	-1,4	0,1	0,1	-29,2
<b>INDYKI - Premiksy</b>	<b>4 815</b>	<b>4 671</b>	<b>3,1</b>	<b>0,1</b>	<b>0,1</b>	<b>-0,5</b>
<i>prestarter/starter</i>	2 491	2 530	-1,6	0,0	0,0	-1,1
<i>grower/finisher</i>	5 315	5 135	3,5	0,1	0,1	-0,4
<b>NIOSKI/KOGUTY - stado towarowe</b>						
M.p. pełnoporcjowe	837	948	-11,8	19,4	19,2	1,3
M.p. uzupełniające	1 851	1 806	2,5	0,5	0,4	2,9
Premiksy	2 294	1 972	16,3	0,4	0,4	-7,4
<b>NIOSKI/KOGUTY - stado reprodukcyjne</b>						
M.p. pełnoporcjowe	808	884	-8,6	4,3	4,2	1,6
M.p. uzupełniające	1 947	2 214	-12,1	0,1	0,0	26,6
Premiksy	3 736	3 729	0,2	0,0	0,0	12,9
<b>NIOSKI/KOGUTY - uniwersalne</b>						
M.p. pełnoporcjowe	849	861	-1,3	0,3	0,4	-23,3
M.p. uzupełniające	1 942	1 951	-0,5	0,1	0,1	18,8
Premiksy	1 163	nld	--	0,1	0,0	102,8



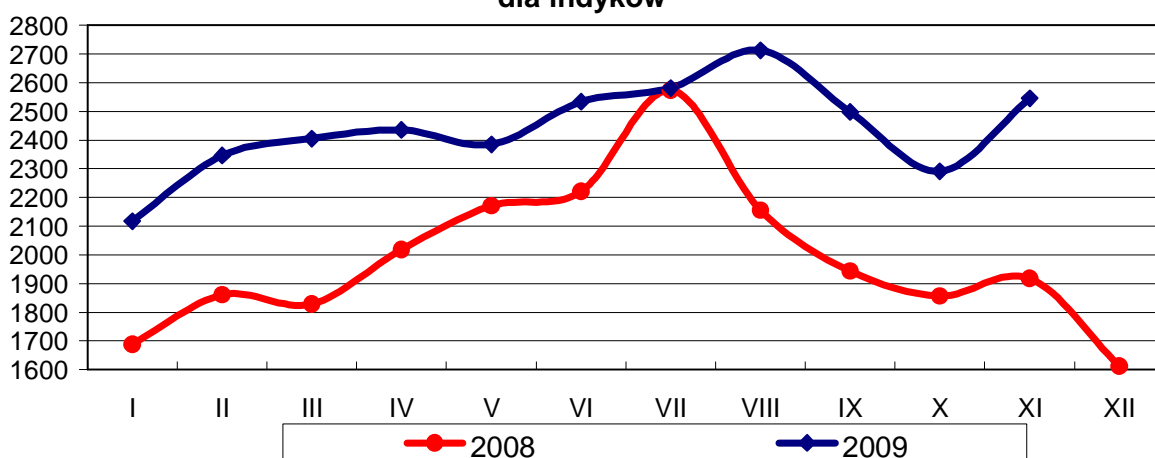
### Średnie ceny sprzedaży mieszanek paszowych pełnoporcjowych dla indyków

[zł/tona]



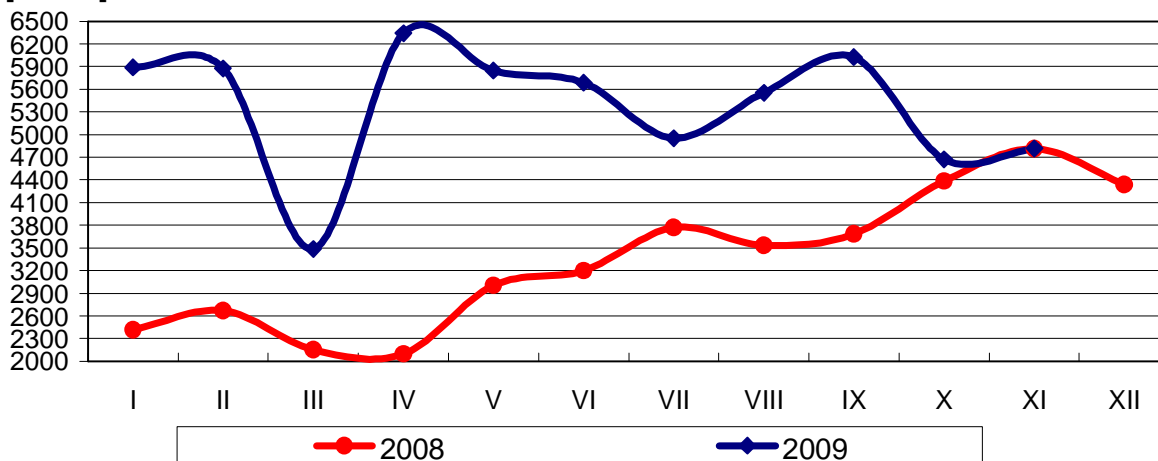
### Średnie ceny sprzedaży mieszanek paszowych uzupełniających dla indyków

[zł/tona]



### Średnie ceny sprzedaży premiksów dla indyków

[zł/tona]



## REGION WSCHODNI

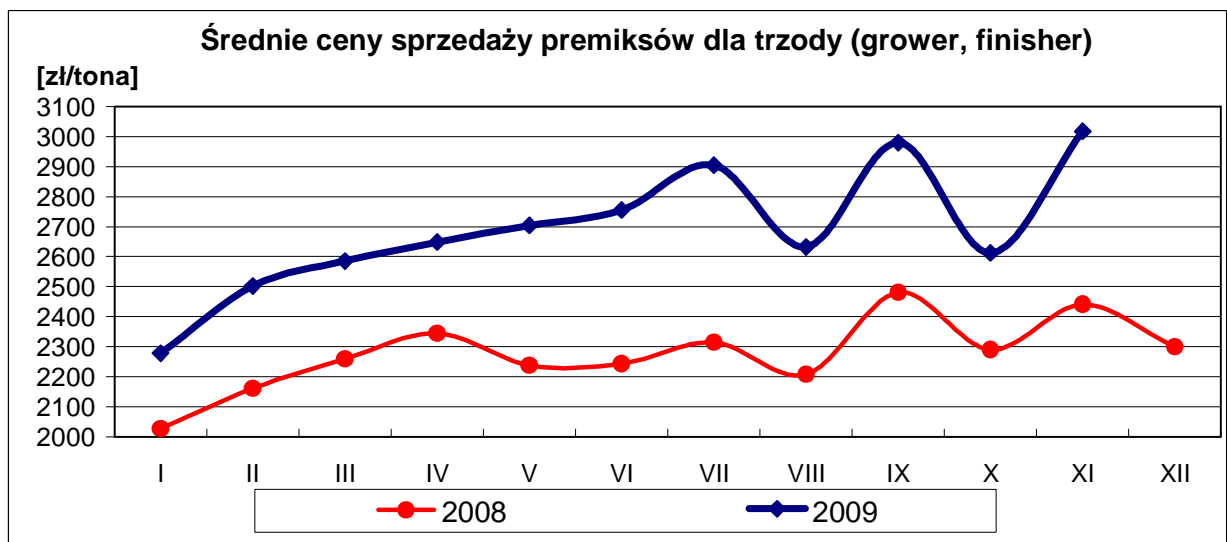
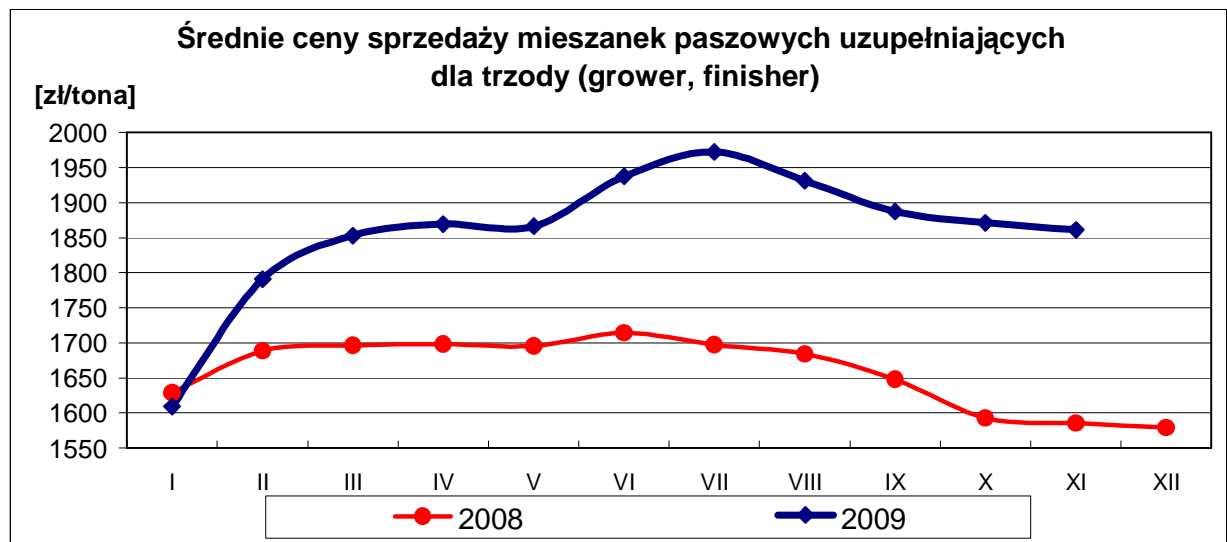
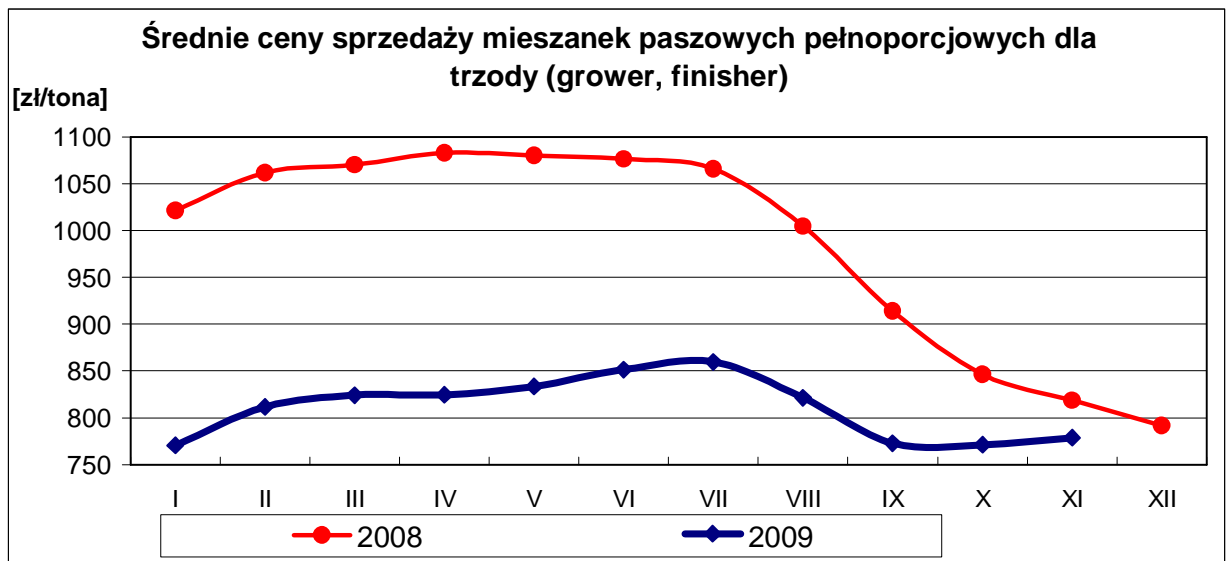
PASZE	2009r.					
	CENA [zł/tona]			STRUKTURA [wg ilości]		
	listopad	październik	Zmiana [%]	listopad	październik	Zmiana [%]
<b>OGÓLEM</b>	1 086	1 094	-0,8	100,0	100,0	--
M.p. pełnoporcjowe	1 046	1 062	-1,6	97,6	97,9	-0,3
M.p. uzupełniające	2 015	2 045	-1,4	1,3	1,1	13,6
Premiksy	3 588	3 310	8,4	1,1	0,9	18,2
Pasze dla BROJLERÓW	1 107	1 108	-0,1	55,6	56,0	-0,7
Pasze dla INDYKÓW	1 145	1 168	-1,9	23,7	24,3	-2,6
Pasze dla NIOSEK/KOGUTÓW	957	961	-0,4	20,5	19,4	5,8
Pasze UNIWERSALNE	1 437	1 253	14,7	0,2	0,3	-31,0
<b>BROJLERY - M.p. pełnoporcjowe</b>	<b>1 070</b>	<b>1 084</b>	<b>-1,3</b>	<b>54,5</b>	<b>55,2</b>	<b>-1,2</b>
<i>prestarter/starter</i>	1 130	1 143	-1,1	14,9	14,8	1,0
<i>grower/finisher</i>	1 047	1 062	-1,4	39,6	40,4	-2,0
<b>BROJLERY - M.p. uzupełniające</b>	<b>1 980</b>	<b>2 033</b>	<b>-2,6</b>	<b>0,4</b>	<b>0,2</b>	<b>54,6</b>
<i>prestarter/starter</i>	nld	2 153	--	0,0	0,0	-93,5
<i>grower/finisher</i>	1 967	2 022	-2,7	0,4	0,2	67,4
<b>BROJLERY - Premiksy</b>	<b>3 850</b>	<b>3 342</b>	<b>15,2</b>	<b>0,6</b>	<b>0,5</b>	<b>26,6</b>
<i>prestarter/starter</i>	2 145	2 663	-19,5	0,1	0,1	42,9
<i>grower/finisher</i>	4 272	3 487	22,5	0,5	0,4	23,1
<b>INDYKI - M.p. pełnoporcjowe</b>	<b>1 134</b>	<b>1 153</b>	<b>-1,7</b>	<b>23,5</b>	<b>24,1</b>	<b>-2,5</b>
<i>prestarter/starter</i>	1 343	1 362	-1,4	3,0	2,8	6,9
<i>grower/finisher</i>	1 103	1 126	-2,0	20,5	21,3	-3,8
<b>INDYKI - M.p. uzupełniające</b>	<b>1 679</b>	<b>2 017</b>	<b>-16,7</b>	<b>0,1</b>	<b>0,1</b>	<b>-11,0</b>
<i>prestarter/starter</i>	nld	nld	--	0,0	0,0	73,7
<i>grower/finisher</i>	1 661	2 009	-17,3	0,1	0,1	-11,3
<b>INDYKI - Premiksy</b>	<b>3 261</b>	<b>3 686</b>	<b>-11,5</b>	<b>0,1</b>	<b>0,1</b>	<b>8,7</b>
<i>prestarter/starter</i>	nld	nld	--	0,0	0,0	-19,7
<i>grower/finisher</i>	3 110	3 824	-18,7	0,1	0,1	19,5
<b>NIOSKI/KOGUTY - stado towarowe</b>						
M.p. pełnoporcjowe	875	883	-0,9	16,9	15,8	7,3
M.p. uzupełniające	2 046	2 009	1,8	0,6	0,6	9,6
Premiksy	3 346	3 214	4,1	0,3	0,3	9,5
<b>NIOSKI/KOGUTY - stado reprodukcyjne</b>						
M.p. pełnoporcjowe	872	876	-0,5	2,5	2,6	-3,8
M.p. uzupełniające	2 405	nld	--	0,0	0,0	-13,2
Premiksy	3 093	2 823	9,6	0,0	0,0	-32,0
<b>NIOSKI/KOGUTY - uniwersalne</b>						
M.p. pełnoporcjowe	955	nld	--	0,1	0,0	67,5
M.p. uzupełniające	2 678	2 269	18,0	0,0	0,0	-30,9
Premiksy	--	--	--	--	--	--

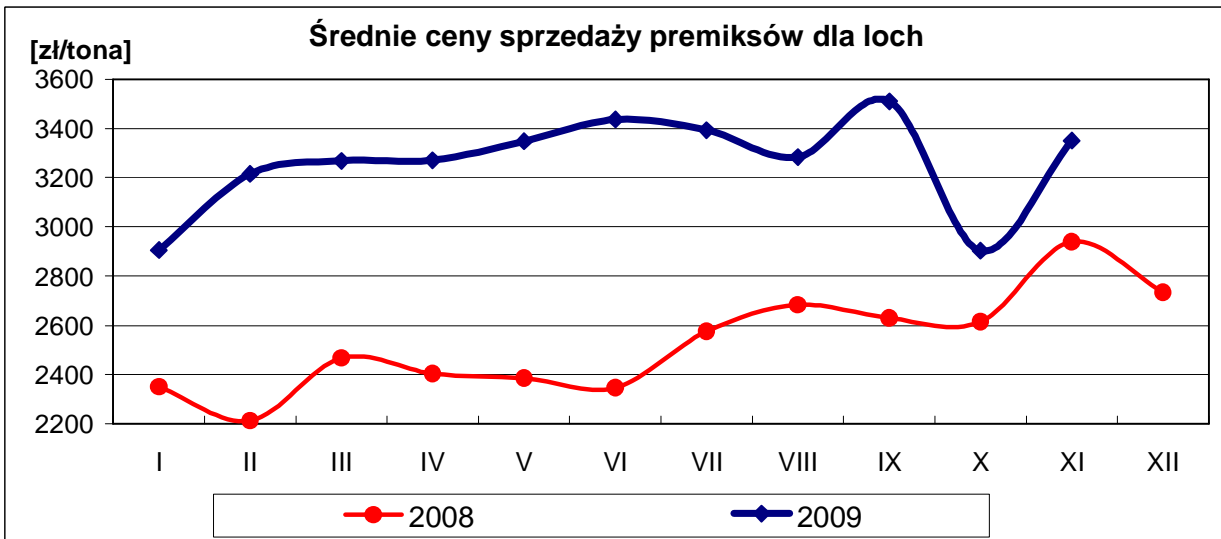
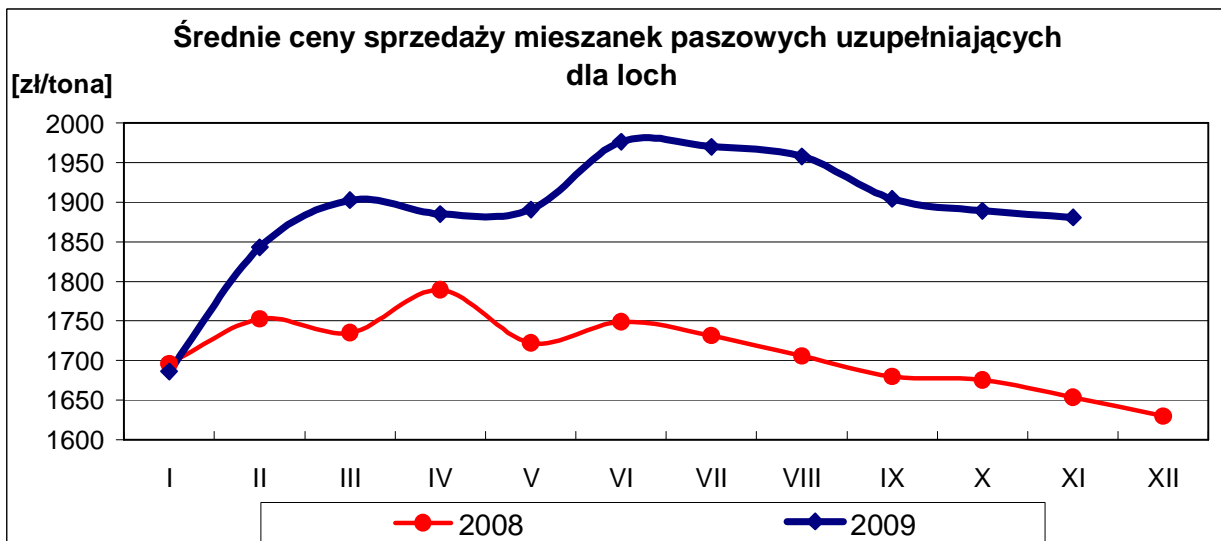
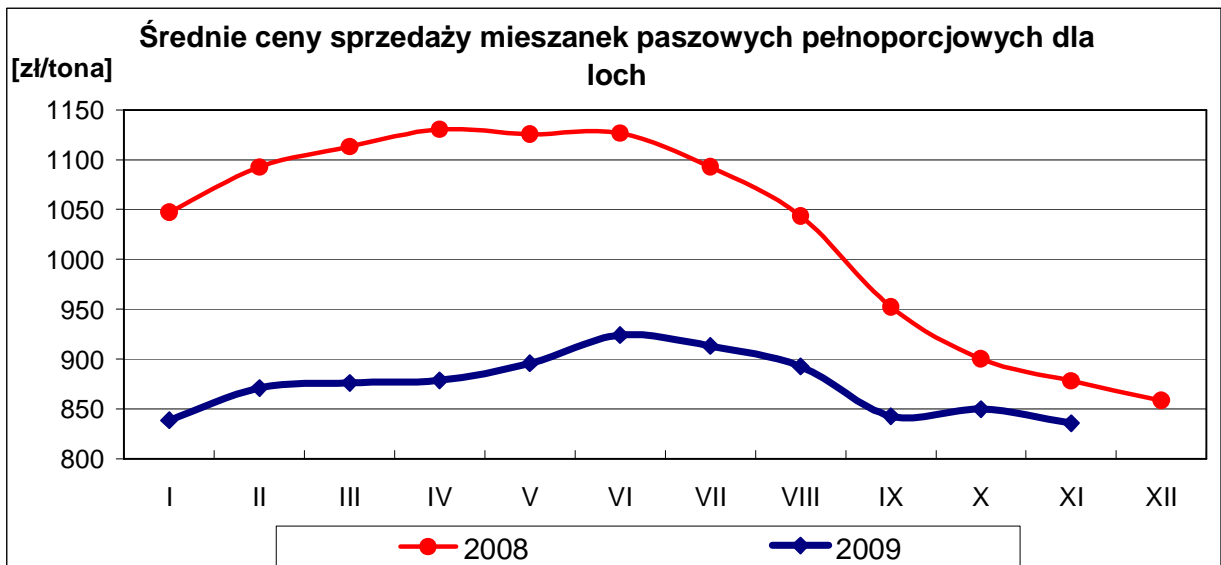
## REGION ZACHODNI

PASZE	2009r.					
	CENA [zł/tona]			STRUKTURA [wg ilości]		
	listopad	październik	Zmiana [%]	listopad	październik	Zmiana [%]
<b>OGÓLEM</b>	1 029	1 144	-10,1	100,0	100,0	--
M.p. pełnoporcjowe	976	1 101	-11,4	96,9	97,0	-0,1
M.p. uzupełniające	2 021	1 942	4,1	1,3	1,2	9,7
Premiksy	3 100	2 889	7,3	1,8	1,8	0,1
Pasze dla BROJLERÓW	1 080	1 186	-8,9	57,0	56,9	0,1
Pasze dla INDYKÓW	1 150	1 285	-10,4	15,1	14,9	1,3
Pasze dla NIOSEK/KOGUTÓW	856	985	-13,1	27,5	27,7	-0,8
Pasze UNIWERSALNE	970	1 010	-3,9	0,4	0,5	-10,3
<b>BROJLERY - M.p. pełnoporcjowe</b>	<b>1 025</b>	<b>1 139</b>	<b>-10,0</b>	<b>55,4</b>	<b>55,5</b>	<b>-0,1</b>
<i>prestarter/starter</i>	1 087	1 253	-13,2	5,4	5,5	-0,9
<i>grower/finisher</i>	1 025	1 142	-10,3	46,0	46,0	0,0
<b>BROJLERY - M.p. uzupełniające</b>	<b>2 032</b>	<b>2 001</b>	<b>1,5</b>	<b>0,6</b>	<b>0,5</b>	<b>11,4</b>
<i>prestarter/starter</i>	2 275	2 150	5,8	0,0	0,1	-48,6
<i>grower/finisher</i>	2 017	1 991	1,3	0,5	0,4	32,0
<b>BROJLERY - Premiksy</b>	<b>3 693</b>	<b>3 662</b>	<b>0,9</b>	<b>1,0</b>	<b>0,9</b>	<b>9,9</b>
<i>prestarter/starter</i>	6 844	4 015	70,4	0,1	0,2	-44,1
<i>grower/finisher</i>	4 740	5 231	-9,4	0,5	0,4	30,3
<b>INDYKI - M.p. pełnoporcjowe</b>	<b>1 083</b>	<b>1 229</b>	<b>-11,9</b>	<b>14,8</b>	<b>14,6</b>	<b>1,2</b>
<i>prestarter/starter</i>	1 278	1 525	-16,2	1,3	1,5	-12,1
<i>grower/finisher</i>	1 073	1 228	-12,7	10,9	10,9	-0,4
<b>INDYKI - M.p. uzupełniające</b>	<b>2 879</b>	<b>2 430</b>	<b>18,5</b>	<b>0,2</b>	<b>0,1</b>	<b>15,3</b>
<i>prestarter/starter</i>	3 020	2 709	11,5	0,1	0,0	246,4
<i>grower/finisher</i>	2 683	2 364	13,5	0,1	0,1	-40,1
<b>INDYKI - Premiksy</b>	<b>5 276</b>	<b>4 936</b>	<b>6,9</b>	<b>0,2</b>	<b>0,2</b>	<b>-3,2</b>
<i>prestarter/starter</i>	2 003	2 140	-6,4	0,0	0,0	7,9
<i>grower/finisher</i>	5 941	5 435	9,3	0,1	0,1	-5,2
<b>NIOSKI/KOGUTY - stado towarowe</b>						
M.p. pełnoporcjowe	820	974	-15,7	20,7	20,9	-1,1
M.p. uzupełniające	1 669	1 634	2,1	0,4	0,4	-2,3
Premiksy	1 884	1 581	19,2	0,4	0,5	-12,9
<b>NIOSKI/KOGUTY - stado reprodukcyjne</b>						
M.p. pełnoporcjowe	792	886	-10,6	5,2	5,1	2,8
M.p. uzupełniające	1 920	2 147	-10,6	0,1	0,1	29,6
Premiksy	3 930	4 306	-8,7	0,1	0,0	41,2
<b>NIOSKI/KOGUTY - uniwersalne</b>						
M.p. pełnoporcjowe	841	856	-1,7	0,4	0,6	-26,8
M.p. uzupełniające	1 776	1 802	-1,4	0,1	0,1	41,6
Premiksy	1 163	nld	--	0,1	0,0	101,6

### 3. Średnie ceny (netto) sprzedaży pasz dla TRZODY CHLEWNEJ

POLSKA						
PASZE	2009r.					
	CENA [zł/tona]			STRUKTURA [wg ilości]		
	listopad	październik	Zmiana [%]	listopad	październik	Zmiana [%]
<b>OGÓLEM</b>	<b>1 551</b>	<b>1 529</b>	<b>1,5</b>	<b>100,0</b>	<b>100,0</b>	<b>--</b>
M.p. pełnoporcjowe	964	980	-1,6	45,6	47,0	-2,9
M.p. uzupełniające	1 927	1 940	-0,7	46,3	46,3	0,1
Premiksy	2 711	2 528	7,2	8,1	6,8	19,6
<b>M.p. pełnoporcjowe</b>						
<i>prestarter/starter</i>	1 238	1 307	-5,3	15,9	16,1	-1,7
<i>grower/finisher</i>	779	771	1,0	24,0	25,4	-5,7
<i>lochy</i>	836	850	-1,7	4,1	3,9	5,3
<i>knury</i>	1 004	896	12,1	0,2	0,2	-7,2
<i>uniwersalne</i>	921	875	5,2	0,7	0,4	53,7
<i>mlekozastępcze</i>	1 731	1 627	6,4	0,9	0,9	-7,2
<b>M.p. uzupełniające</b>						
<i>prestarter/starter</i>	2 290	2 293	-0,1	6,5	6,9	-6,7
<i>grower/finisher</i>	1 861	1 871	-0,5	24,5	23,7	3,3
<i>lochy</i>	1 881	1 889	-0,4	4,0	4,1	-3,2
<i>knury</i>	2 944	2 959	-0,5	0,0	0,0	8,2
<i>uniwersalne</i>	1 878	1 886	-0,5	11,4	11,5	-1,3
<b>Premiksy</b>						
<i>prestarter/starter</i>	4 368	3 652	19,6	1,2	1,0	12,5
<i>grower/finisher</i>	3 017	2 612	15,5	4,3	3,8	12,2
<i>lochy</i>	3 351	2 903	15,4	0,8	0,8	0,2
<i>knury</i>	5 877	nld	--	0,0	0,0	14,9
<i>uniwersalne</i>	656	899	-27,0	1,8	1,1	66,4





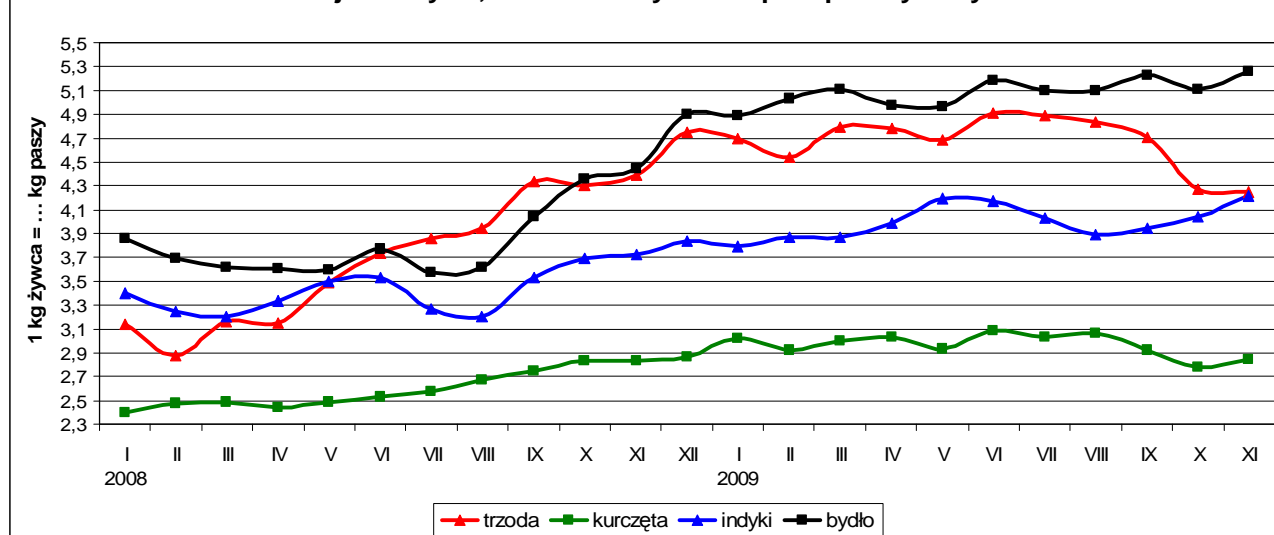
## REGION WSCHODNI

PASZE	2009r.					
	CENA [zł/tona]			STRUKTURA [wg ilości]		
	listopad	październik	Zmiana [%]	listopad	październik	Zmiana [%]
<b>OGÓLEM</b>	1 517	1 435	5,7	100,0	100,0	--
M.p. pełnoporcjowe	951	966	-1,5	53,0	57,3	-7,5
M.p. uzupełniające	1 899	1 897	0,1	41,1	37,8	8,8
Premiksy	3 969	3 375	17,6	5,8	4,9	20,1
<b>M.p. pełnoporcjowe</b>						
<i>prestarter/starter</i>	1 336	1 336	0,1	14,4	18,4	-21,9
<i>grower/finisher</i>	779	764	2,1	32,5	33,2	-2,1
<i>lochy</i>	771	797	-3,3	3,7	3,6	1,4
<i>knury</i>	832	825	0,9	0,3	0,3	2,6
<i>uniwersalne</i>	nld	--	--	0,4	0,0	--
<i>mlekozastępcze</i>	1 326	1 243	6,7	1,8	1,9	-4,5
<b>M.p. uzupełniające</b>						
<i>prestarter/starter</i>	2 088	2 098	-0,5	6,9	6,6	5,1
<i>grower/finisher</i>	1 858	1 867	-0,5	26,9	23,8	13,0
<i>lochy</i>	1 897	1 919	-1,1	4,5	4,2	5,6
<i>knury</i>	nld	nld	--	0,0	0,0	-27,4
<i>uniwersalne</i>	1 822	1 679	8,5	2,8	3,2	-10,3
<b>Premiksy</b>						
<i>prestarter/starter</i>	4 109	3 579	14,8	1,0	0,8	27,4
<i>grower/finisher</i>	3 976	3 319	19,8	4,0	3,4	16,6
<i>lochy</i>	4 212	3 492	20,6	0,7	0,6	13,9
<i>knury</i>	nld	--	--	0,0	0,0	--
<i>uniwersalne</i>	1 409	1 869	-24,6	0,1	0,0	376,8

## REGION ZACHODNI

PASZE	2009r.					
	CENA [zł/tona]			STRUKTURA [wg ilości]		
	listopad	październik	Zmiana [%]	listopad	październik	Zmiana [%]
<b>OGÓLEM</b>	1 570	1 586	-1,0	100,0	100,0	--
M.p. pełnoporcjowe	974	992	-1,9	41,5	40,6	2,3
M.p. uzupełniające	1 940	1 959	-1,0	49,2	51,5	-4,5
Premiksy	2 278	2 211	3,1	9,3	7,9	17,7
<b>M.p. pełnoporcjowe</b>						
<i>prestarter/starter</i>	1 191	1 285	-7,3	16,6	14,7	13,2
<i>grower/finisher</i>	778	779	0,0	19,3	20,7	-6,7
<i>lochy</i>	866	878	-1,4	4,3	4,1	6,8
<i>knury</i>	1 254	990	26,6	0,1	0,1	-14,9
<i>uniwersalne</i>	884	875	1,0	0,8	0,7	12,8
<i>mlekozastępcze</i>	2 892	2 920	-1,0	0,3	0,3	0,7
<b>M.p. uzupełniające</b>						
<i>prestarter/starter</i>	2 414	2 402	0,5	6,2	7,2	-12,9
<i>grower/finisher</i>	1 863	1 874	-0,6	23,1	23,6	-2,1
<i>lochy</i>	1 870	1 870	0,0	3,7	4,0	-8,0
<i>knury</i>	2 910	2 879	1,0	0,0	0,0	10,0
<i>uniwersalne</i>	1 883	1 910	-1,4	16,1	16,7	-3,4
<b>Premiksy</b>						
<i>prestarter/starter</i>	4 482	3 682	21,7	1,3	1,2	5,7
<i>grower/finisher</i>	2 548	2 251	13,2	4,5	4,1	9,4
<i>lochy</i>	2 944	2 649	11,1	0,8	0,9	-6,3
<i>knury</i>	nld	nld	--	0,0	0,0	-90,0
<i>uniwersalne</i>	636	890	-28,5	2,8	1,8	57,5

**Relacje cen bydła, drobiu i trzody do cen pasz przemysłowych**



## MAKROREGIONY

Nazwa makroregionu	Województwa wchodzące w skład makroregionu
wschodni	warmińsko-mazurskie, podlaskie, mazowieckie, łódzkie, świętokrzyskie, lubelskie, małopolskie, podkarpackie
zachodni	zachodniopomorskie, pomorskie, lubuskie, wielkopolskie, kujawsko-pomorskie, dolnośląskie, opolskie, śląskie



## 5. Handel zagraniczny wybranymi surowcami paszowymi<sup>1</sup>

Handel zagraniczny wybranymi surowcami paszowymi w okresie: styczeń - październik 2009r.

UWAGA: Dane w trakcie weryfikacji - mogą być obarczone istotnymi błędami

CN	Nazwa towaru	EKSPORT/WYWÓZ				IMPORT/PRZYWÓZ			
		Wartość [tys. EUR]		Wolumen [tony]		Wartość [tys. EUR]		Wolumen [tony]	
		I-X 2008r.	I-X 2009r.	I-X 2008r.	I-X 2009r.	I-X 2008r.	I-X 2009r.	I-X 2008r.	I-X 2009r.
<b>RAZEM</b>		<b>76 504</b>	<b>96 902</b>	<b>405 912</b>	<b>595 718</b>	<b>501 117</b>	<b>487 950</b>	<b>1 659 697</b>	<b>1 829 570</b>
2301	Mąki, mączki i granulki z mięsa i podrobów, ryb	6 668	15 419	18 827	99 141	13 039	16 309	31 806	37 317
230110	w tym ... z mięsa	4 408	13 869	14 033	95 620	3 963	4 279	19 319	22 907
230120	... z ryb	2 260	1 550	4 794	3 521	9 076	12 030	12 487	14 410
2304	Makuchy i inne pozostałości stałe, z ekstrakcji oleju sojowego	10 137	14 917	29 264	47 153	466 010	439 909	1 500 153	1 432 955
230630	... z nasion słonecznika	52	766	350	4 489	20 454	30 273	119 037	352 031
230641									
230649	... z nasion rzepaku lub rzepiku	59 647	65 799	357 472	444 934	1 614	1 460	8 701	7 267

CN	Nazwa towaru	SALDO	
		Wartość [tys. EUR]	
		I-X 2008r.	I-X 2009r.
<b>RAZEM</b>		<b>-424 613</b>	<b>-391 048</b>
2301	Mąki, mączki i granulki z mięsa i podrobów, ryb	-6 372	-890
230110	w tym ... z mięsa	445	9 590
230120	... z ryb	-6 816	-10 480
2304	Makuchy i inne pozostałości stałe, z ekstrakcji oleju sojowego	-455 873	-424 991
230630	... z nasion słonecznika	-20 402	-29 506
230641			
230649	... z nasion rzepaku lub rzepiku	58 033	64 339

<sup>1</sup> źródło: Ministerstwo Finansów

Polski eksport surowców paszowych (makuchy i inne pozostałości stałe, z nasion rzepaku lub rzepiku; (CN 2306 41 oraz 2306 49)

według ważniejszych krajów w okresie: styczeń - październik 2009r.

EKSPORT					
I-X 2008r.			I-X 2009r.		
Kraj	Wartość [tys. EUR]	Wolumen [tony]	Kraj	Wartość [tys. EUR]	Wolumen [tony]
<b>OGÓŁEM</b>	<b>59 647</b>	<b>357 472</b>	<b>OGÓŁEM</b>	<b>65 799</b>	<b>444 934</b>
Irlandia	15 093	92 715	Niemcy	13 318	82 740
Dania	10 717	65 657	Dania	12 027	82 658
Niemcy	8 673	53 985	Irlandia	11 939	86 559
Szwecja	7 407	42 409	Hiszpania	8 412	58 446
Niderlandy	4 414	30 623	Szwecja	6 697	44 093
Wielka Brytania	4 088	25 412	Wielka Brytania	6 693	47 060

Polski eksport surowców paszowych (mąki, mączki i granulki z mięsa i podrobów, ryb; CN 2301)

według ważniejszych krajów w okresie: styczeń - październik 2009r.

EKSPORT					
I-X 2008r.			I-X 2009r.		
Kraj	Wartość [tys. EUR]	Wolumen [tony]	Kraj	Wartość [tys. EUR]	Wolumen [tony]
<b>OGÓŁEM</b>	<b>6 668</b>	<b>18 827</b>	<b>OGÓŁEM</b>	<b>15 419</b>	<b>99 141</b>
Niderlandy	2 068	1 954	Wietnam	7 511	36 769
Wietnam	1 555	8 240	Niemcy	3 284	34 626
Węgry	772	1 253	Bangladesz	1 714	10 694
Ukraina	554	1 538	Niderlandy	821	543
Bangladesz	434	2 919	Ukraina	784	2 203
Niemcy	349	660	Moldowa	414	951

Polski import surowców paszowych (makuchy i inne pozostałości stałe, z ekstrakcji oleju sojowego; CN 2304)

według ważniejszych krajów w okresie: styczeń - październik 2009r.

IMPORT					
I-X 2008r.			I-X 2009r.		
Kraj	Wartość [tys. EUR]	Wolumen [tony]	Kraj	Wartość [tys. EUR]	Wolumen [tony]
<b>OGÓŁEM</b>	<b>466 010</b>	<b>1 500 153</b>	<b>OGÓŁEM</b>	<b>439 909</b>	<b>1 432 955</b>
Argentyna	329 324	1 067 241	Argentyna	343 062	1 123 764
UE-27	105 004	331 678	UE-27	57 164	181 684
w tym Niemcy	69 673	210 544	w tym Niemcy	35 275	119 515
Niderlandy	31 394	112 216	Niderlandy	9 986	28 819
USA	16 467	50 958	USA	18 630	64 014
Brazylia	14 941	49 614	Brazylia	15 224	44 705

Polski import surowców paszowych (mąki, mączki i granulki z mięsa i podrobów, ryb; CN 2301)

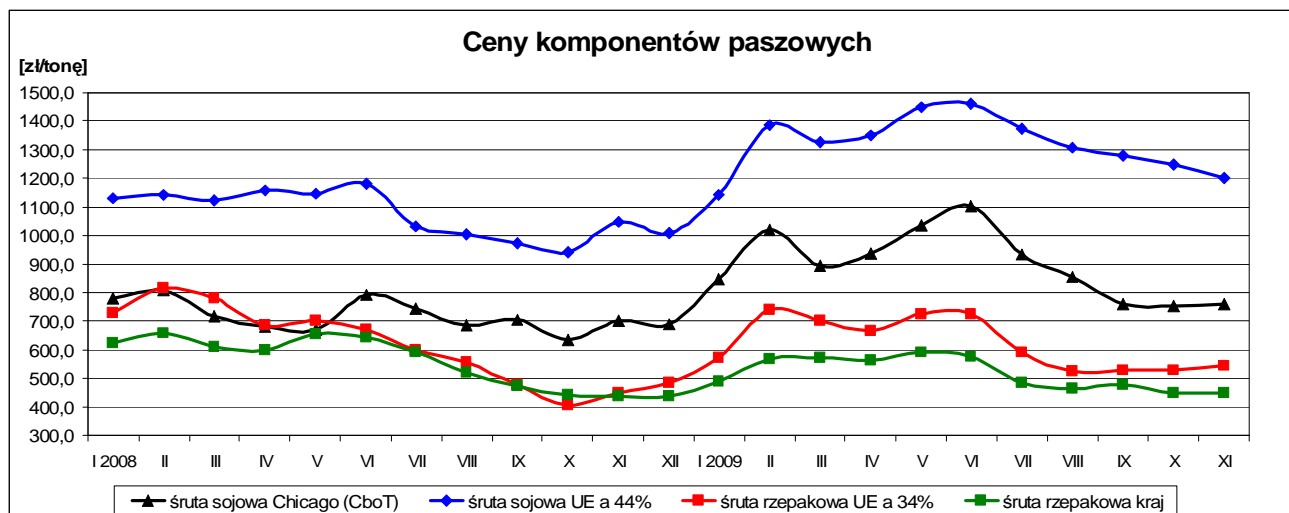
według ważniejszych krajów w okresie: styczeń - październik 2009r.

IMPORT					
I-X 2008r.			I-X 2009r.		
Kraj	Wartość [tys. EUR]	Wolumen [tony]	Kraj	Wartość [tys. EUR]	Wolumen [tony]
<b>OGÓŁEM</b>	<b>13 039</b>	<b>31 806</b>	<b>OGÓŁEM</b>	<b>16 309</b>	<b>37 317</b>
Dania	6 349	8 081	Dania	9 167	10 874
Niemcy	1 725	7 533	Niemcy	1 788	12 134
Francja	1 624	4 084	Peru	1 720	2 135
Peru	1 511	3 054	Włochy	1 164	2 448
Republika Czeska	648	4 462	Francja	977	2 560
Wielka Brytania	396	886	Republika Czeska	643	4 247

Polski import surowców paszowych (makuchy i inne pozostałości stałe, z nasion słonecznika; CN 230630)  
według ważniejszych krajów w okresie: styczeń - październik 2009r.

IMPORT					
I-X 2008r.			I-X 2009r.		
Kraj	Wartość [tys. EUR]	Wolumen [tony]	Kraj	Wartość [tys. EUR]	Wolumen [tony]
<b>OGÓŁEM</b>	<b>20 454</b>	<b>119 037</b>	<b>OGÓŁEM</b>	<b>30 273</b>	<b>352 031</b>
Ukraina	19 108	110 479	Ukraina	26 917	321 574
Słowacja	712	5 390	Węgry	2 142	19 202
Węgry	257	1 151	Słowacja	370	3 231
Litwa	156	589	Niemcy	342	2 267

## 6. Ceny surowców paszowych<sup>2</sup>



Biuletyn „*Rynek Pasz*” ukazuje się raz w miesiącu.

**Wydawca:** Ministerstwo Rolnictwa i Rozwoju Wsi,  
Departament Rynków Rolnych  
ul. Wspólna 30; 00-930 Warszawa

Internet: [strona ZSRIR](http://strona.ZSRIR) ; E-mail: [biuletyn@minrol.gov.pl](mailto:biuletyn@minrol.gov.pl)

**Autor:** Magdalena Olechowicz, tel. (022) 623-16-34; fax (022) 623-16-05;

E-mail: [Magdalena.Olechowicz@minrol.gov.pl](mailto:Magdalena.Olechowicz@minrol.gov.pl)

<sup>2</sup> źródło: FAMMU/FAPA Notowania - Rynek zbóż, roślin oleistych i wysokobiałkowych, MRiRW - Rynek roślin oleistych.